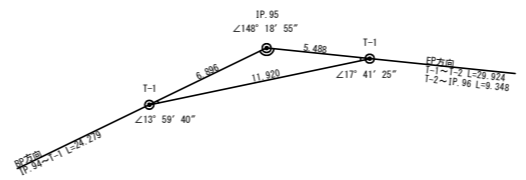
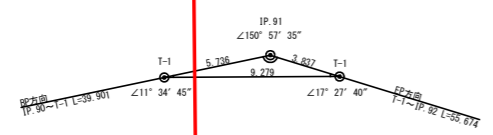


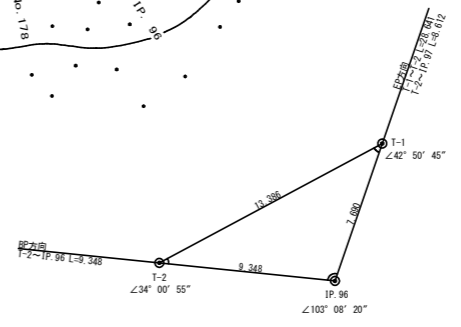
IP.95復元詳細図(SC:1/200)



IP.91復元詳細図(SC:1/200)



IP.96復元詳細図(SC:1/200)



曲線表

IP	DA	IA	R	TL	ES	CL	CL/2	片勾配	旗市	IP.D
89	184-40	175-20	250.0	10.20	0.21	20.40	10.20	0.00	0.00	31.00
90	173-25	173-25	180.0	10.40	0.30	20.60	10.30	0.00	0.00	26.10
91	209-02	150-58	50.0	12.90	1.65	25.40	12.70	0.00	0.00	45.60
92	122-16	122-16	42.0	23.20	5.96	42.40	21.20	2.00	0.50	59.50
93	166-12	166-12	90.0	10.90	0.66	21.60	10.80	0.00	0.00	39.30
94	208-33	151-27	70.8	18.00	2.26	35.20	17.60	0.00	0.00	37.70
95	211-41	148-19	46.5	13.20	1.84	25.80	12.90	2.00	0.25	31.20
96	103-08	103-08	25.0	19.80	6.91	33.60	16.80	3.00	1.00	44.80
97	216-34	143-26	35.0	11.60	1.86	22.40	11.20	3.00	0.50	44.90
98	168-29	168-29	141.0	14.20	0.72	28.40	14.20	0.00	0.00	43.50
99	234-22	125-38	20.0	10.30	2.48	19.00	9.50	3.00	1.25	31.20

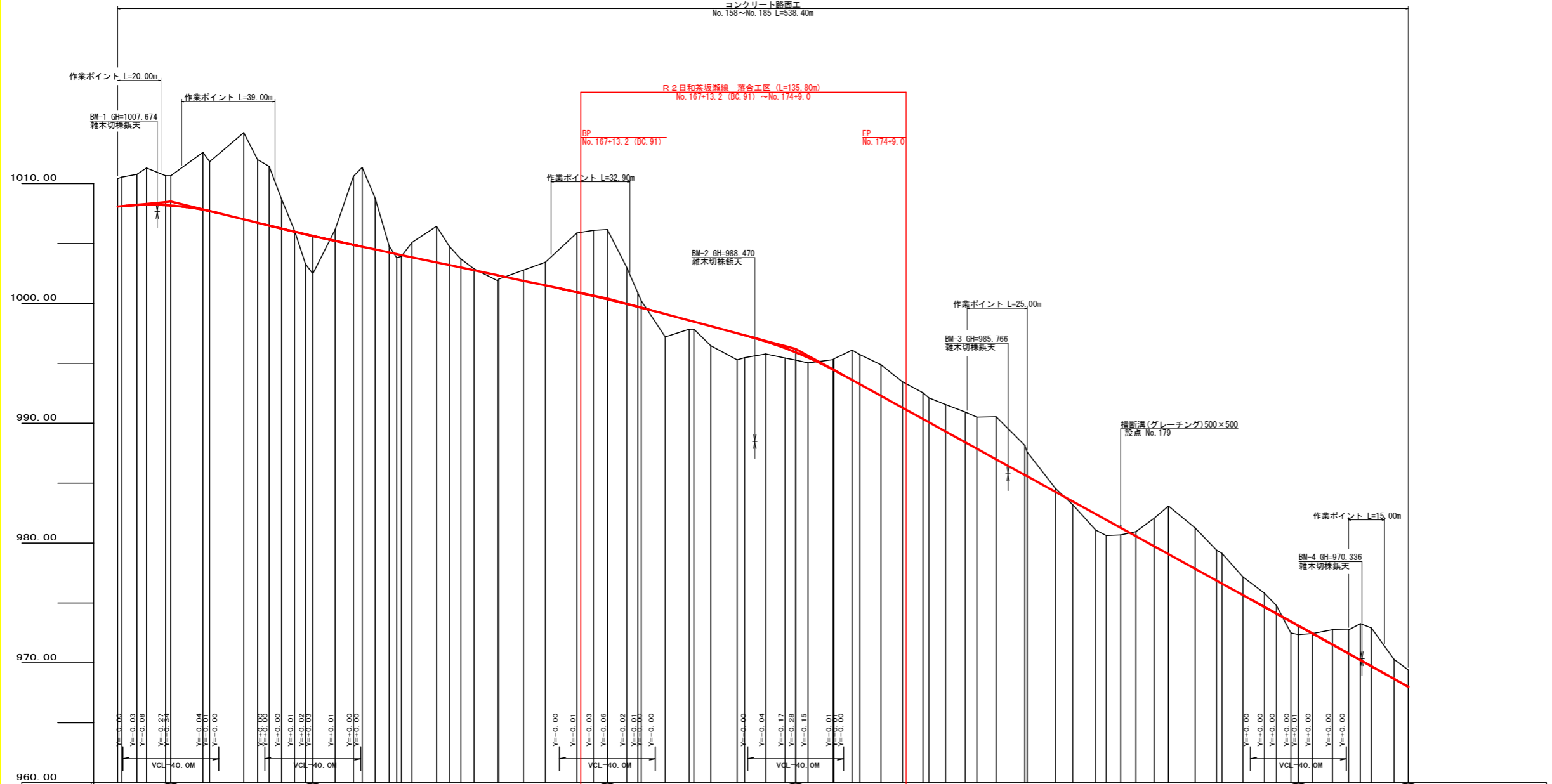
凡例

コンクリート擁壁工
 補強土壁工

(当初)

路線名	日和茶坂瀬線 落合工区	事業名	R2三林 林間日和茶坂瀬線落合三好市 開設工事
林道区分	森林基幹道	級別区分	2級 設計速度 20KM/H
年度	令和2年度	施工主体	徳島県
名称	平面図面	1	葉中 1番
施工地	徳島県三好市東祖谷落合		
縮尺	1/500	図面番号	1
審査者	設計者		
測点	No.164 ~ No.185		

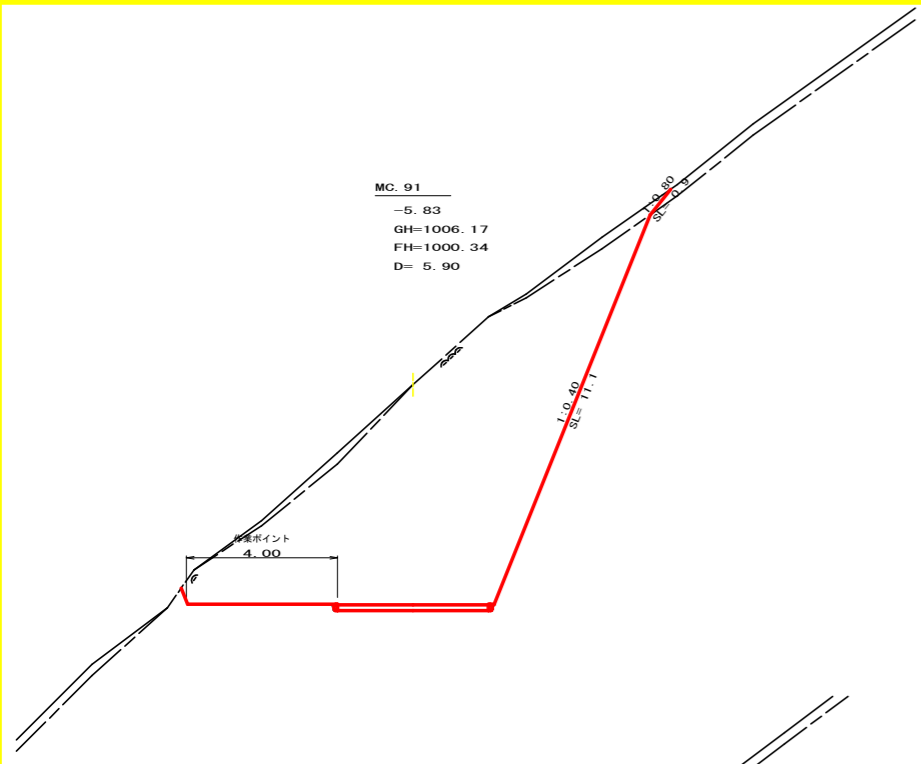
コンクリート路面工
No.158~No.185 L=338.40m



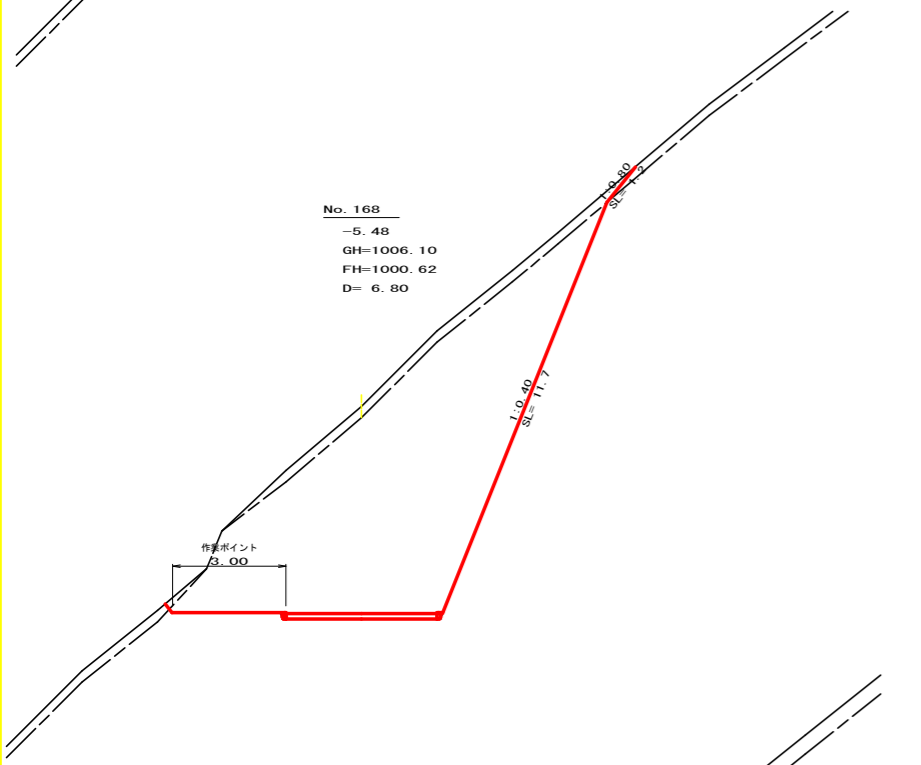
勾配	I=+1.92097 L=182.2	I=-4.89865 L=59.2	I=-4.23108 L=122.9	I=-5.35032 L=78.5	I=-11.01049 L=209.8	I=-11.13537 L=45.8	I=-11.96850 L=68.0
盛土高							
切取高							
計画高	1888.02	1888.02	1888.02	1888.02	1888.02	1888.02	1888.02
地蔵高	1818.42	1818.42	1818.42	1818.42	1818.42	1818.42	1818.42
追加距離	3183.8	3183.8	3183.8	3183.8	3183.8	3183.8	3183.8
距離	10.8	6.2	4.0	8.2	13.4	2.6	14.2
地点	BC 88	MC 86	MC 89	MC 90	MC 91	MC 92	MC 93
曲線							
IP間距離	14.0	53.2	38.8	31.0	26.1	45.6	59.5

(当初)

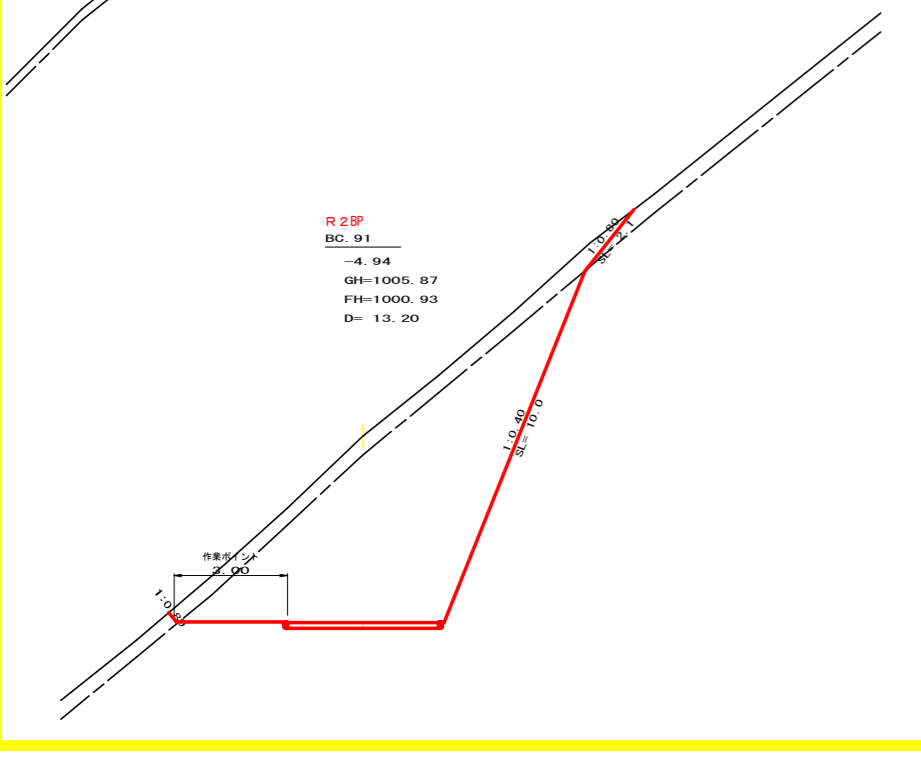
路線名	日和茶坂瀬線 落合工区	事業名	R2三林 林間日和茶坂瀬線落合三好市 開設工事
林道区分	森林基幹道	級別区分	2級 設計速度 20 KM/H
年度	令和2年度	施工主体	徳島県
名称	縦断面	1	葉中 1番
施工地	徳島県三好市東祖谷落合		
縮尺	HI/1000 VI/200	図面番号	2
審査者	設計者		
測点	No.158 ~ No.185		



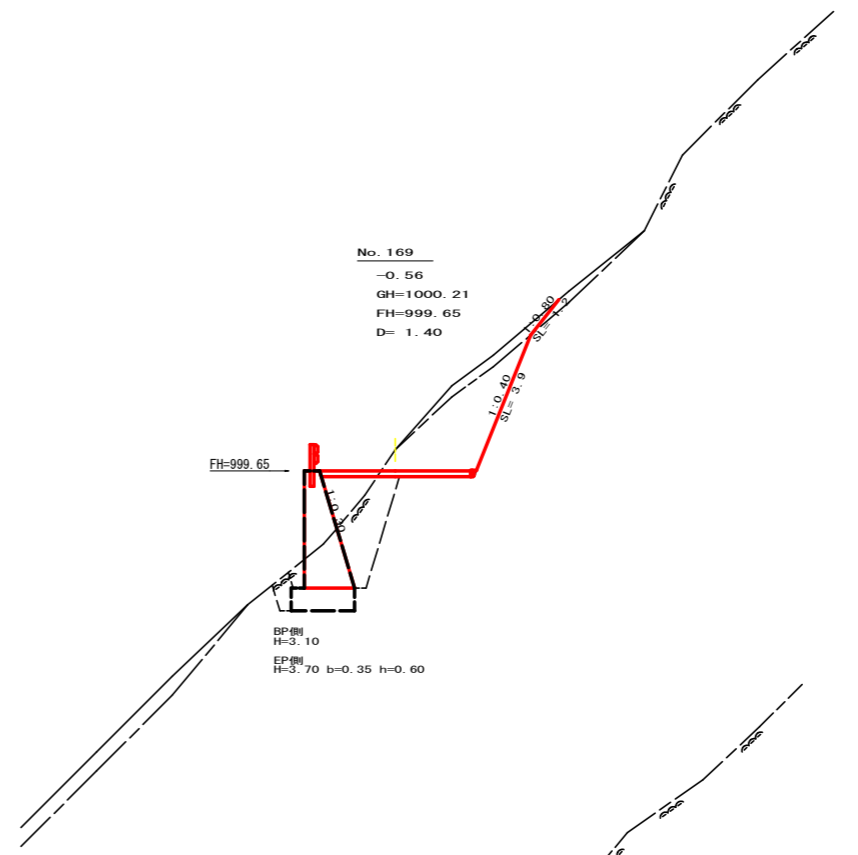
測点: No.168+5.9(MC.91)		点間距離 5.90 m	
偏心距離	(切土: m、盛土: m)		
	(法面左: m、法面右: m)		
名称・種別・細別			
掘削(切土)	オープンカット	礫質土	1.80
		軟岩(比率)	49.10 (10:0)
	片切	礫質土	
		軟岩(比率)	(:)
盛土	路体盛土		
	補強盛土		
掘削(床堀)		礫質土	
		軟岩(比率)	(:)
埋戻し	埋戻(前)		
	埋戻(後)	埋戻C	
法面整形	機械整形	礫質土	0.90
		軟岩1(A)	11.10
土羽	削取整形	礫質土	
掘削(側溝堀)		礫質土	
		軟岩(比率)	(:)
路面工	コンクリート	(t=15cm)	4.00



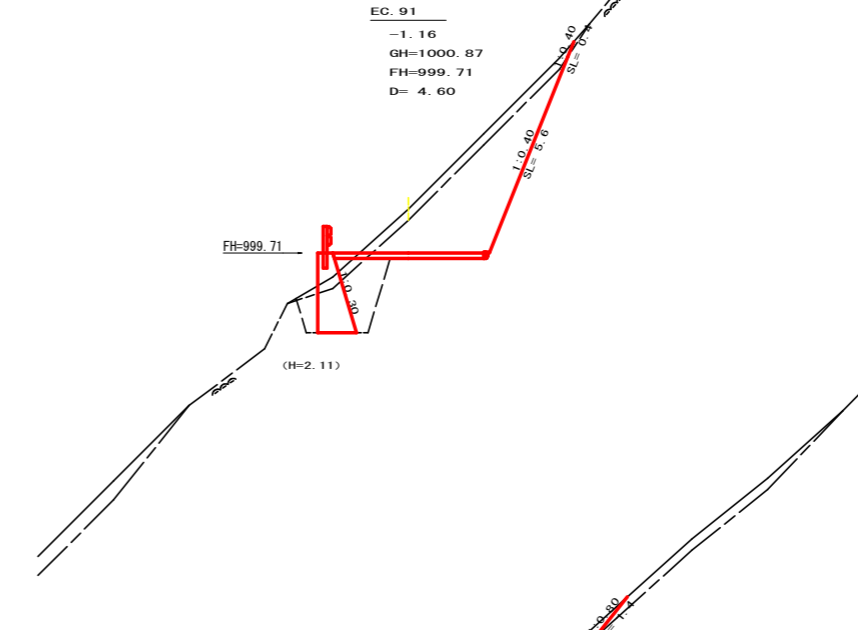
測点: No.168		点間距離 6.80 m	
偏心距離	(切土: m、盛土: m)		
	(法面左: m、法面右: m)		
名称・種別・細別			
掘削(切土)	オープンカット	礫質土	3.10
		軟岩(比率)	44.50 (10:0)
	片切	礫質土	
		軟岩(比率)	(:)
盛土	路体盛土		
	補強盛土		
掘削(床堀)		礫質土	
		軟岩(比率)	(:)
埋戻し	埋戻(前)		
	埋戻(後)	埋戻C	
法面整形	機械整形	礫質土	1.20
		軟岩1(A)	11.70
土羽	削取整形	礫質土	
掘削(側溝堀)		礫質土	
		軟岩(比率)	(:)
路面工	コンクリート	(t=15cm)	4.00



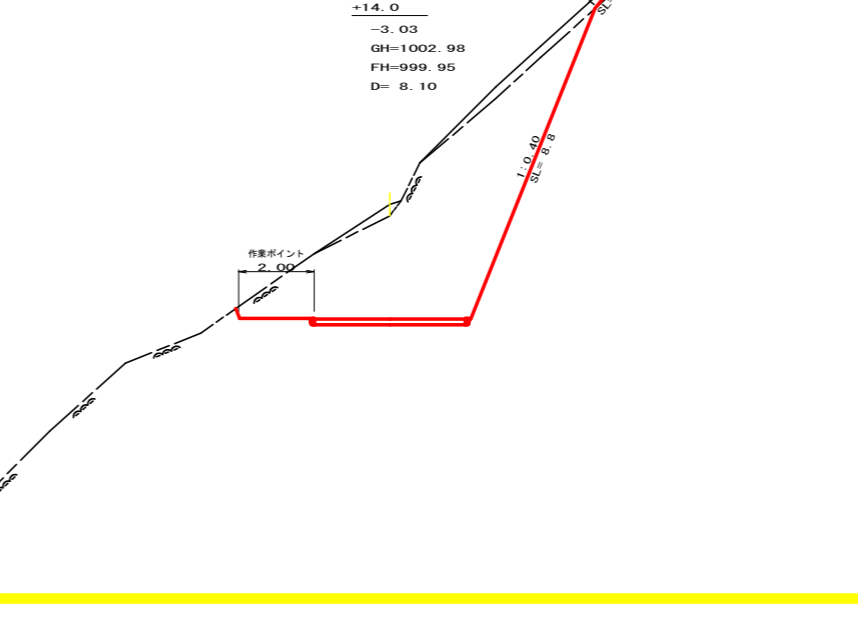
測点: No.167+13.2(BC.91)		点間距離 13.20 m	
偏心距離	(切土: m、盛土: m)		
	(法面左: m、法面右: m)		
名称・種別・細別			
掘削(切土)	オープンカット	礫質土	5.80
		軟岩(比率)	34.30 (10:0)
	片切	礫質土	
		軟岩(比率)	(10:0)
盛土	路体盛土		
	補強盛土		0.00
掘削(床堀)		礫質土	0.00
		軟岩(比率)	0.00 (10:0)
埋戻し	埋戻(前)		0.00
	埋戻(後)	埋戻C	0.00
法面整形	機械整形	礫質土	2.10
		軟岩1(A)	10.00
土羽	削取整形	礫質土	
掘削(側溝堀)		礫質土	
		軟岩(比率)	(:)
路面工	コンクリート	(t=15cm)	4.00



測点: No.169		点間距離 1.40 m	
偏心距離	(切土: m、盛土: m)		
	(法面左: m、法面右: m)		
名称・種別・細別			
掘削(切土)	オープンカット	礫質土	1.00
		軟岩(比率)	5.50 (10:0)
	片切	礫質土	
		軟岩(比率)	(:)
盛土	路体盛土		1.10
	補強盛土		
掘削(床堀)		礫質土	0.00
		軟岩(比率)	4.00 (10:0)
埋戻し	埋戻(前)		0.20
	埋戻(後)	埋戻C	2.40
法面整形	機械整形	礫質土	1.20
		軟岩1(A)	3.90
土羽	削取整形	礫質土	
掘削(側溝堀)		礫質土	
		軟岩(比率)	(:)
路面工	コンクリート	(t=15cm)	4.00

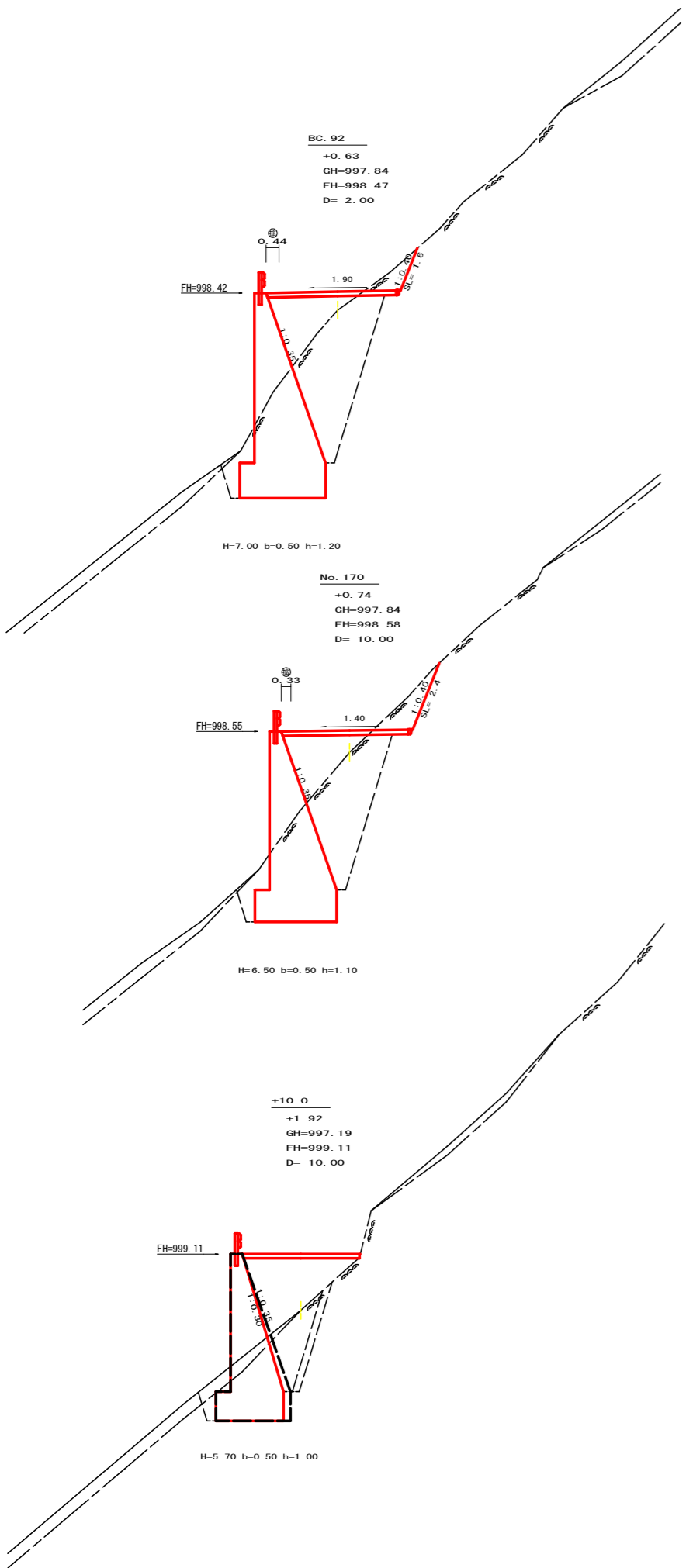


測点: No.168+18.6(EC.91)		点間距離 4.60 m	
偏心距離	(切土: m、盛土: m)		
	(法面左: m、法面右: m)		
名称・種別・細別			
掘削(切土)	オープンカット	礫質土	1.70
		軟岩(比率)	8.10 (10:0)
	片切	礫質土	
		軟岩(比率)	(:)
盛土	路体盛土		0.10
	補強盛土		
掘削(床堀)		礫質土	0.40
		軟岩(比率)	2.90 (10:0)
埋戻し	埋戻(前)		0.50
	埋戻(後)	埋戻C	1.70
法面整形	機械整形	礫質土	0.40
		軟岩1(A)	5.60
土羽	削取整形	礫質土	
掘削(側溝堀)		礫質土	
		軟岩(比率)	(:)
路面工	コンクリート	(t=15cm)	4.00



測点: No.168+14.0		点間距離 8.10 m	
偏心距離	(切土: m、盛土: m)		
	(法面左: m、法面右: m)		
名称・種別・細別			
掘削(切土)	オープンカット	礫質土	1.60
		軟岩(比率)	24.80 (10:0)
	片切	礫質土	
		軟岩(比率)	(:)
盛土	路体盛土		
	補強盛土		0.00
掘削(床堀)		礫質土	0.00
		軟岩(比率)	0.00 (10:0)
埋戻し	埋戻(前)		0.00
	埋戻(後)	埋戻C	0.00
法面整形	機械整形	礫質土	1.40
		軟岩1(A)	8.80
土羽	削取整形	礫質土	
掘削(側溝堀)		礫質土	
		軟岩(比率)	(:)
路面工	コンクリート	(t=15cm)	4.00

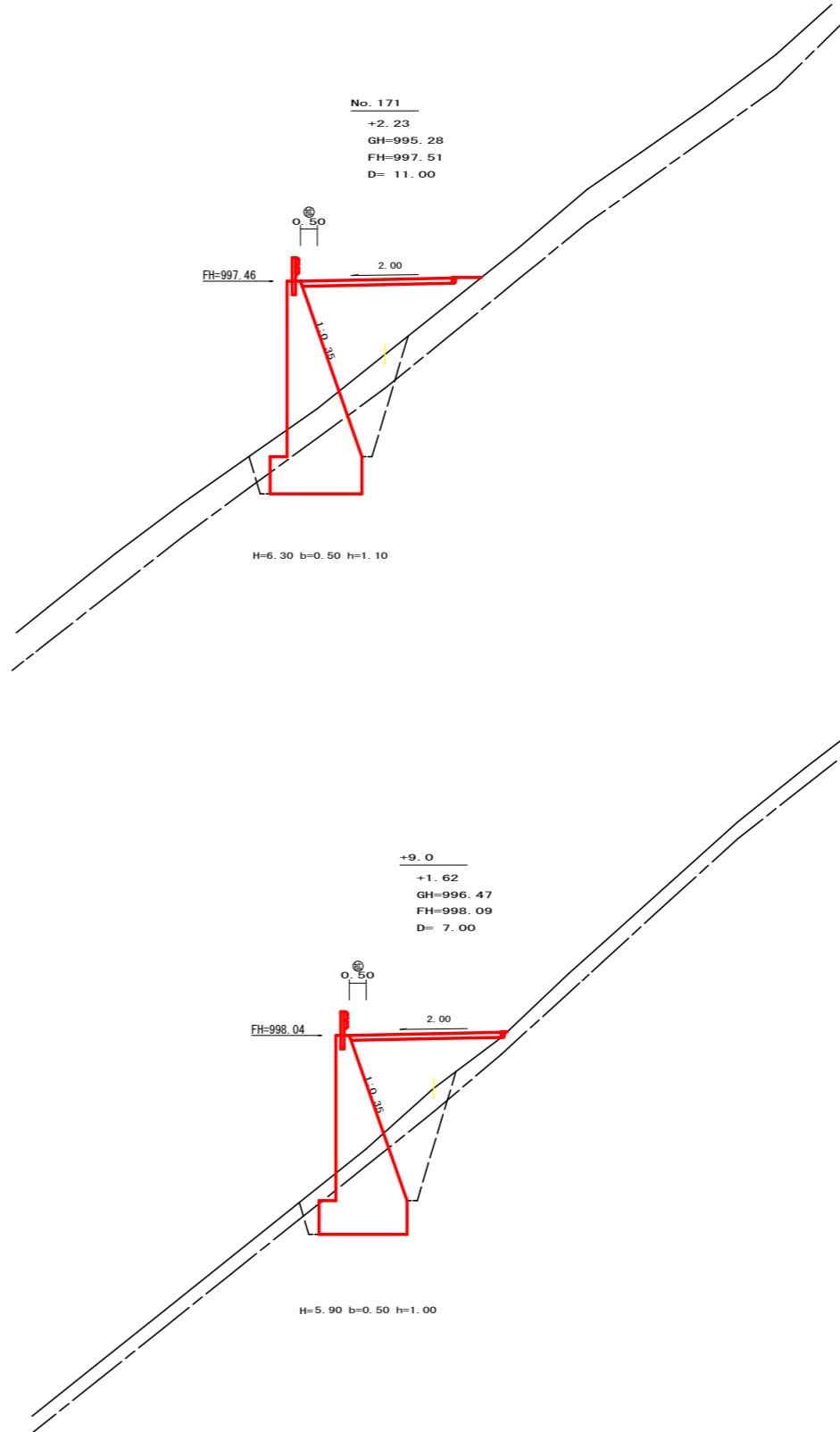
(当初)			
路線名	日和茶坂線 落合工区	事業名	R2三林 林間日和茶坂線落合三好市 開設工事
林道区分	森林基幹道	級別区分	2級 設計速度 20 KM/H
年度	令和2年度	施工主体	徳島県
名称	横断面	4	葉中 1番
施工地	徳島県三好市東祖谷落合		
縮尺	1/100	図面番号	3
審査者	設計者		
測点	No.167+13.2(BC.91)	~	No.169



測点: NO.170+2.0(BC.92)		点間距離 2.00 m	
偏心距離	(切土: m、盛土: m)		
	(法面左: m、法面右: m)		
名称・種別・細別			
掘削(切土)	オープンカット	礫質土	0.00
		軟岩(比率)	1.00 (10:0)
盛土	路体盛土	礫質土	3.30
	補強盛土	軟岩(比率)	(:)
掘削(床堀)		礫質土	0.10
		軟岩(比率)	18.30 (10:0)
埋戻し	埋戻(前)	埋戻C	1.10
	埋戻(後)	埋戻C	8.90
法面整形	機械整形	礫質土	
		軟岩1(A)	1.60
土羽	削取整形	礫質土	
掘削(側溝堀)		礫質土	
		軟岩(比率)	(:)
路面工	コンクリート	(t=15cm)	4.44

測点: No.170		点間距離 10.00 m	
偏心距離	(切土: m、盛土: m)		
	(法面左: m、法面右: m)		
名称・種別・細別			
掘削(切土)	オープンカット	礫質土	
		軟岩(比率)	1.70 (10:0)
盛土	路体盛土	礫質土	3.30
	補強盛土	軟岩(比率)	(:)
掘削(床堀)		礫質土	0.00
		軟岩(比率)	15.70 (10:0)
埋戻し	埋戻(前)	埋戻C	1.10
	埋戻(後)	埋戻C	7.40
法面整形	機械整形	礫質土	
		軟岩1(A)	2.40
土羽	削取整形	礫質土	
掘削(側溝堀)		礫質土	
		軟岩(比率)	(:)
路面工	コンクリート	(t=15cm)	4.33

測点: No.169+10.0		点間距離 10.00 m		EP側	
偏心距離	(切土: m、盛土: m)				
	(法面左: m、法面右: m)				
名称・種別・細別					
掘削(切土)	オープンカット	礫質土	0.00	0.00	
		軟岩(比率)	0.00 (10:0)	0.00 (10:0)	
盛土	路体盛土	礫質土	5.40	5.20	
	補強盛土	軟岩(比率)	(:)	(:)	
掘削(床堀)		礫質土	1.20	1.20	
		軟岩(比率)	6.90 (10:0)	7.90 (10:0)	
埋戻し	埋戻(前)	埋戻C	0.90	0.90	
	埋戻(後)	埋戻C	2.70	3.20	
法面整形	機械整形	礫質土		0.00	0.00
		軟岩1(A)		0.00	0.00
土羽	削取整形	礫質土			
掘削(側溝堀)		礫質土			
		軟岩(比率)	(:)	(:)	
路面工	コンクリート	(t=15cm)	4.00	4.00	



測点: No.171		点間距離 11.00 m	
偏心距離	(切土: m、盛土: m)		
	(法面左: m、法面右: m)		
名称・種別・細別			
掘削(切土)	オープンカット	礫質土	
		軟岩(比率)	(:)
盛土	路体盛土	礫質土	8.00
	補強盛土	軟岩(比率)	(:)
掘削(床堀)		礫質土	4.10
		軟岩(比率)	5.70 (10:0)
埋戻し	埋戻(前)	埋戻C	1.00
	埋戻(後)	埋戻C	3.10
法面整形	機械整形	礫質土	
		軟岩1(A)	0.00
土羽	削取整形	礫質土	
掘削(側溝堀)		礫質土	
		軟岩(比率)	(:)
路面工	コンクリート	(t=15cm)	4.50

測点: NO.170+9.0		点間距離 7.00 m	
偏心距離	(切土: m、盛土: m)		
	(法面左: m、法面右: m)		
名称・種別・細別			
掘削(切土)	オープンカット	礫質土	
		軟岩(比率)	0.00 (10:0)
盛土	路体盛土	礫質土	6.00
	補強盛土	軟岩(比率)	(:)
掘削(床堀)		礫質土	2.50
		軟岩(比率)	7.00 (10:0)
埋戻し	埋戻(前)	埋戻C	0.90
	埋戻(後)	埋戻C	3.40
法面整形	機械整形	礫質土	
		軟岩1(A)	0.00
土羽	削取整形	礫質土	
掘削(側溝堀)		礫質土	
		軟岩(比率)	(:)
路面工	コンクリート	(t=15cm)	4.50

(当初)

路線名	日和茶坂瀬線 落合工区	事業名	R2三林 林間日和茶坂瀬線落合三好市 開設工事
林道区分	森林基幹道	級別区分	2級 設計速度 20KM/H
年度	令和2年度	施工主体	徳島県
名称	横断面		4葉中 2番
施工地	徳島県三好市東祖谷落合		
縮尺	1/100	図面番号	4
審査者	設計者		
測点	No.169+10.0	~	No.171

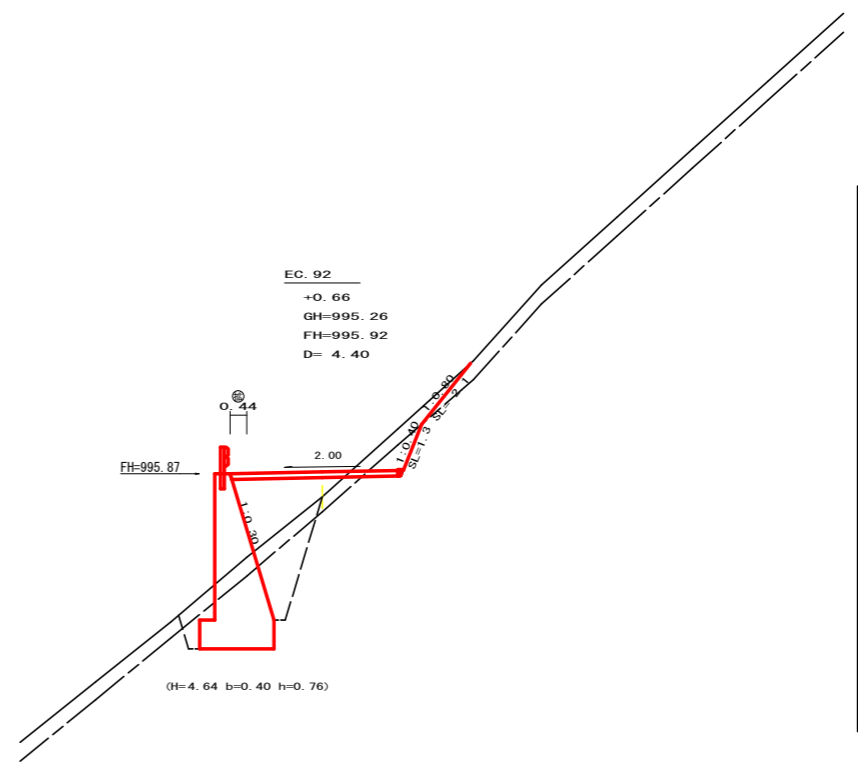
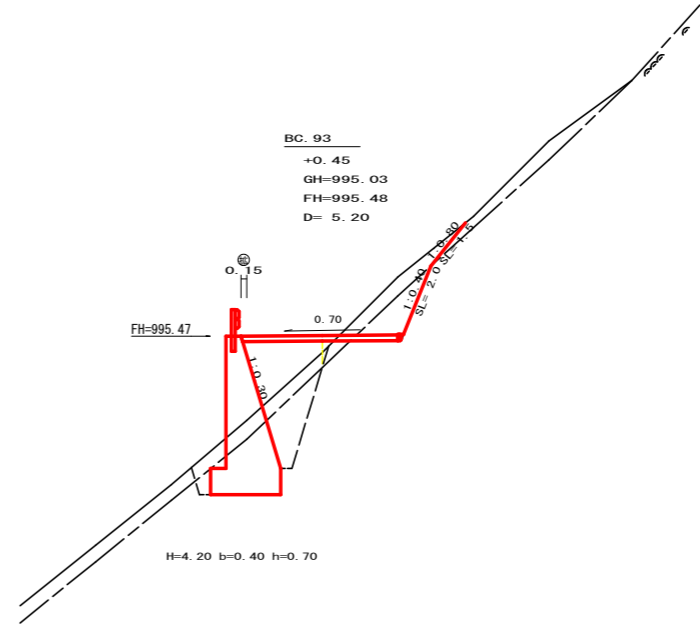
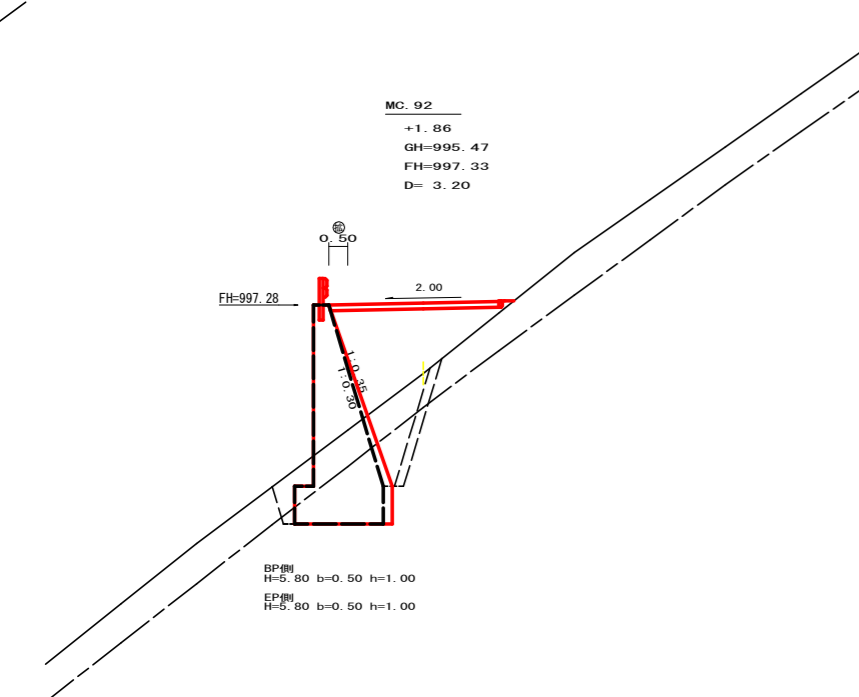
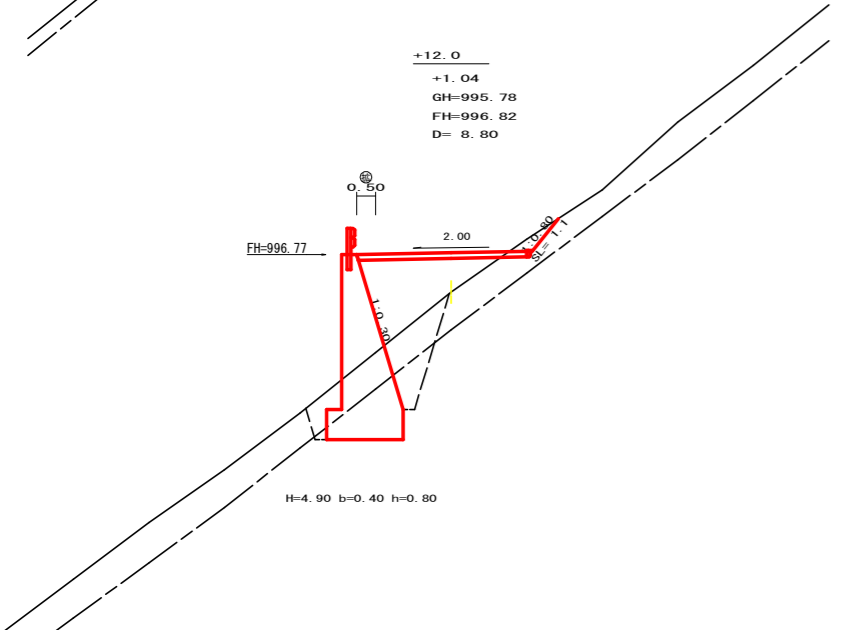
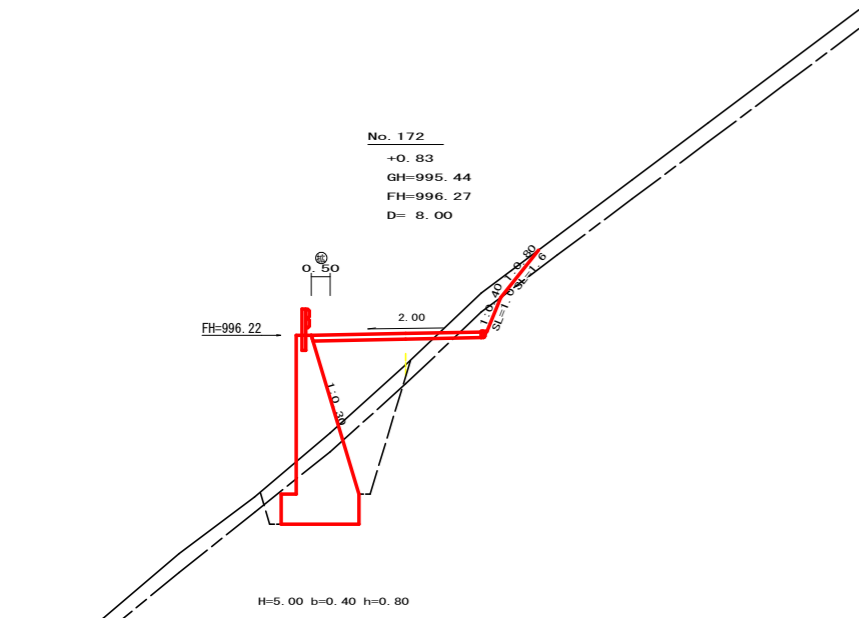
測点: No. 172		点間距離 8.00 m	
偏心距離	(切土: m、盛土: m)		
	(法面左: m、法面右: m)		
名称・種別・細別			
掘削(切土)	オープンカット	礫質土 1.00	
		軟岩(比率) 0.50 (10:0)	
盛土	路体盛土		3.60
	補強盛土		
掘削(床堀)		礫質土 1.80	
		軟岩(比率) 5.30 (10:0)	
埋戻し	埋戻(前)		0.80
	埋戻(後)	埋戻C	2.70
法面整形	機械整形	礫質土	1.60
		軟岩1(A)	1.00
土羽	削取整形	礫質土	
掘削(側溝堀)		礫質土	
		軟岩(比率) (:)	
路面工	コンクリート (t=15cm)		4.50

測点: No. 171+12.0		点間距離 8.80 m	
偏心距離	(切土: m、盛土: m)		
	(法面左: m、法面右: m)		
名称・種別・細別			
掘削(切土)	オープンカット	礫質土 0.40	
		軟岩(比率) 0.00 (10:0)	
盛土	路体盛土		4.20
	補強盛土		
掘削(床堀)		礫質土 3.40	
		軟岩(比率) 3.10 (10:0)	
埋戻し	埋戻(前)		0.70
	埋戻(後)	埋戻C	2.30
法面整形	機械整形	礫質土	1.10
		軟岩1(A)	0.00
土羽	削取整形	礫質土	
掘削(側溝堀)		礫質土	
		軟岩(比率) (:)	
路面工	コンクリート (t=15cm)		4.50

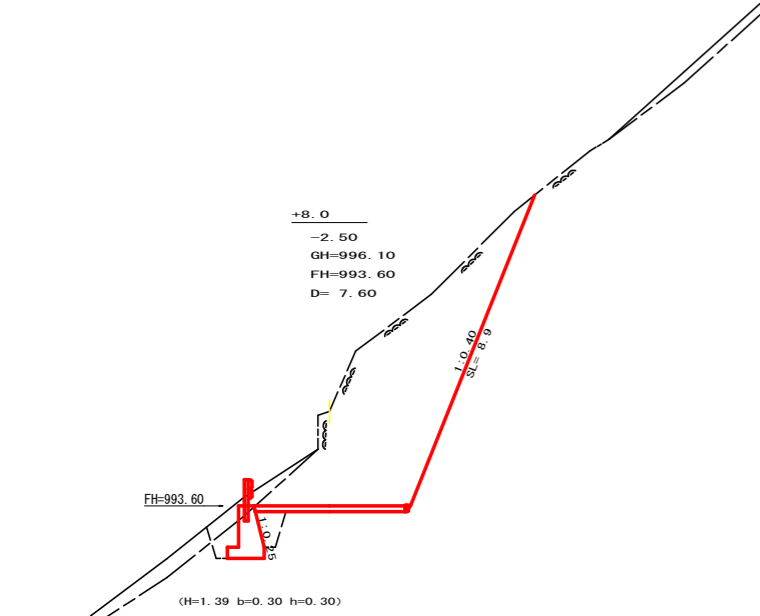
測点: No. 171+3.2 (MC. 92)		点間距離 3.20 m		EP側	
偏心距離	(切土: m、盛土: m)				
	(法面左: m、法面右: m)				
名称・種別・細別					
掘削(切土)	オープンカット	礫質土		0.00	
		軟岩(比率) (:)		(:)	(:)
盛土	路体盛土		6.50		6.80
	補強盛土				
掘削(床堀)		礫質土 3.70		4.00	
		軟岩(比率) 4.90 (10:0)		4.10 (10:0)	
埋戻し	埋戻(前)		0.90		0.90
	埋戻(後)	埋戻C	2.90		2.40
法面整形	機械整形	礫質土		0.00	0.00
		軟岩1(A)			
土羽	削取整形	礫質土			
掘削(側溝堀)		礫質土			
		軟岩(比率) (:)		(:)	(:)
路面工	コンクリート (t=15cm)		4.50		4.50

測点: No. 172+9.6 (BC. 93)		点間距離 5.20 m	
偏心距離	(切土: m、盛土: m)		
	(法面左: m、法面右: m)		
名称・種別・細別			
掘削(切土)	オープンカット	礫質土 1.30	
		軟岩(比率) 1.40 (10:0)	
盛土	路体盛土		2.10
	補強盛土		
掘削(床堀)		礫質土 1.60	
		軟岩(比率) 4.20 (10:0)	
埋戻し	埋戻(前)		0.70
	埋戻(後)	埋戻C	2.30
法面整形	機械整形	礫質土	1.50
		軟岩1(A)	2.00
土羽	削取整形	礫質土	
掘削(側溝堀)		礫質土	
		軟岩(比率) (:)	
路面工	コンクリート (t=15cm)		4.15

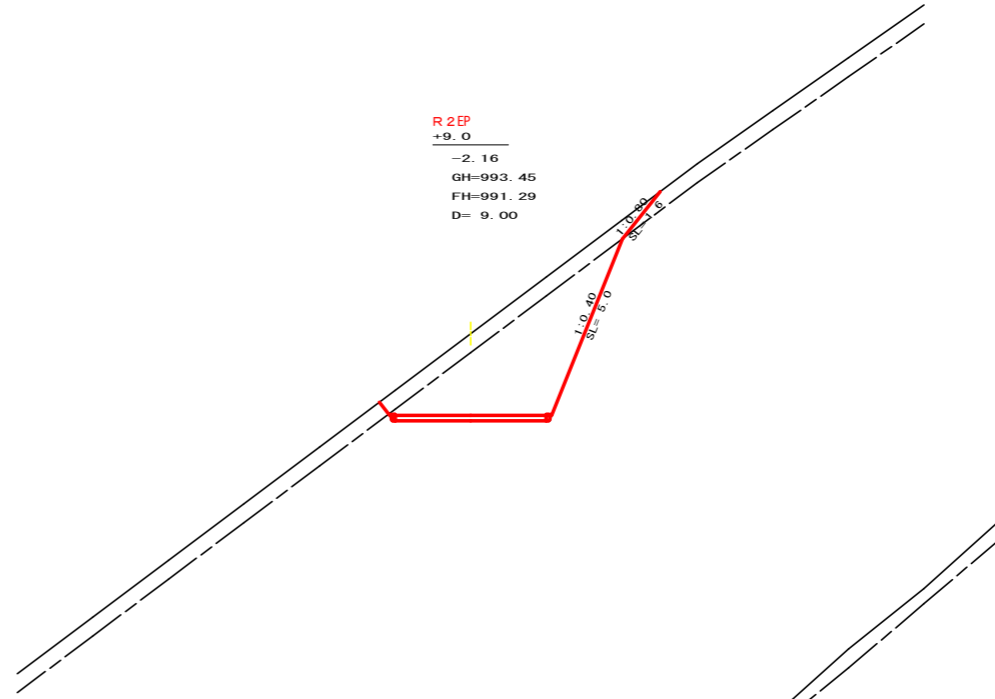
測点: No. 172+4.4 (EC. 92)		点間距離 4.40 m	
偏心距離	(切土: m、盛土: m)		
	(法面左: m、法面右: m)		
名称・種別・細別			
掘削(切土)	オープンカット	礫質土 1.10	
		軟岩(比率) 0.70 (10:0)	
盛土	路体盛土		2.90
	補強盛土		
掘削(床堀)		礫質土 1.70	
		軟岩(比率) 5.10 (10:0)	
埋戻し	埋戻(前)		0.80
	埋戻(後)	埋戻C	2.50
法面整形	機械整形	礫質土	2.10
		軟岩1(A)	1.30
土羽	削取整形	礫質土	
掘削(側溝堀)		礫質土	
		軟岩(比率) (:)	
路面工	コンクリート (t=15cm)		4.44



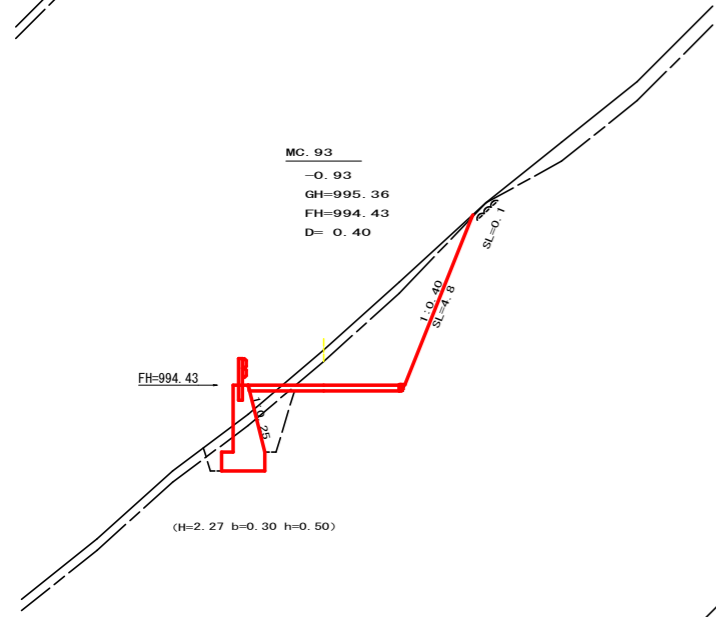
(当初)			
路線名	日和茶坂瀬線 落合工区	事業名	R2三林 林間日和茶坂瀬線落合三好市 開設工事
林道区分	森林基幹道	級別区分	2 級 設計速度 2.0 KM/H
年度	令和 2 年度	施工主体	徳島県
名称	横断面	4 葉中	3 番
施工地	徳島県三好市東祖谷落合		
縮尺	1/100	図面番号	5
審査者	設計者		
測点	No. 171+3.2 (MC. 92) ~	No. 172+9.6 (BC. 93)	



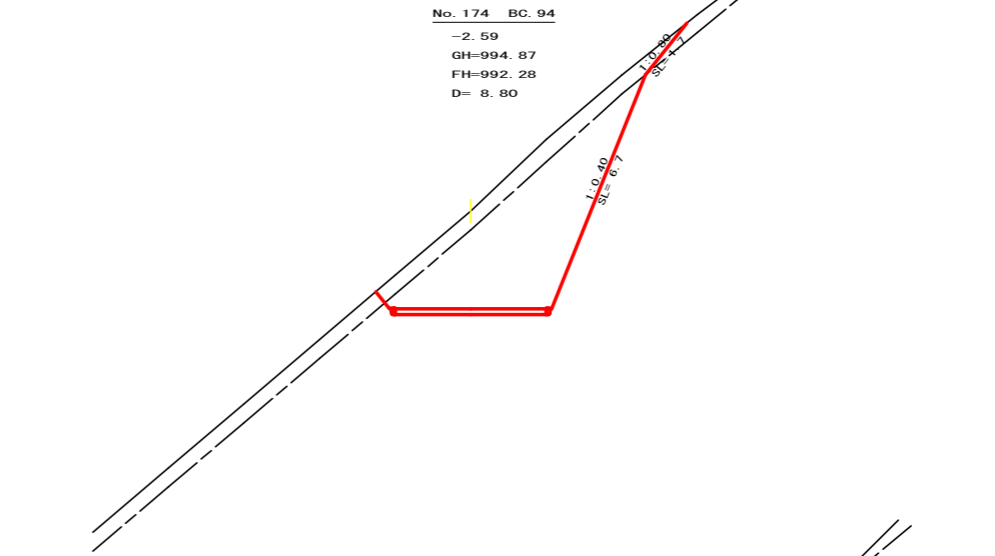
測点: No. 173+8.0		点間距離 7.60 m	
偏心距離	(切土: m、盛土: m)		
	(法面左: m、法面右: m)		
名称・種別・細別			
掘削(切土)	オープンカット	礫質土	0.50
		軟岩(比率)	20.10 (10:0)
盛土	片切	礫質土	
		軟岩(比率)	(:)
盛土	路体盛土		0.00
	補強盛土		
掘削(床底)		礫質土	0.40
		軟岩(比率)	1.70 (10:0)
埋戻し	埋戻(前)		0.80
	埋戻(後)	埋戻C	0.50
法面整形	機械整形	礫質土	0.00
		軟岩1(A)	8.90
土羽	削取整形	礫質土	
掘削(側溝底)		礫質土	
		軟岩(比率)	(:)
路面工	コンクリート	(t=15cm)	4.00



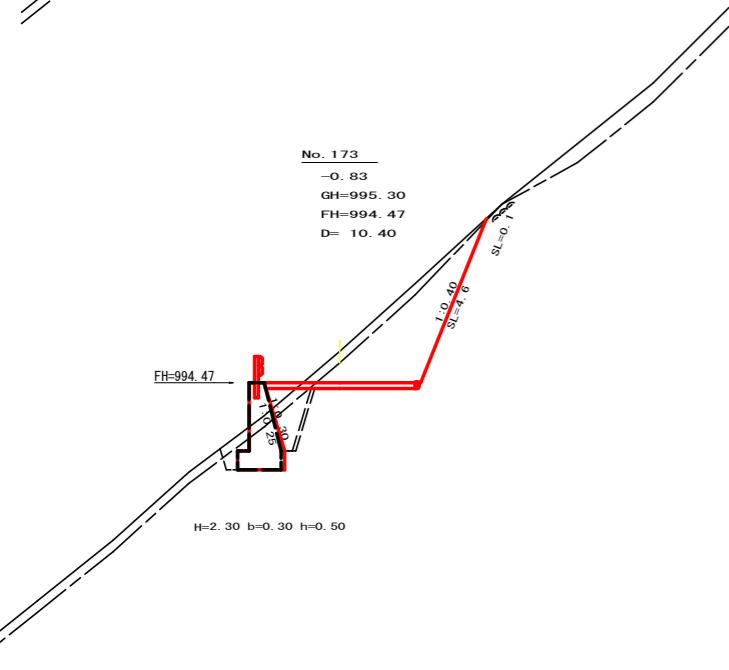
測点: No. 174+9.0		点間距離 9.00 m	
偏心距離	(切土: m、盛土: m)		
	(法面左: m、法面右: m)		
名称・種別・細別			
掘削(切土)	オープンカット	礫質土	3.40
		軟岩(比率)	10.80 (10:0)
盛土	片切	礫質土	
		軟岩(比率)	(:)
盛土	路体盛土		
	補強盛土		
掘削(床底)		礫質土	
		軟岩(比率)	(:)
埋戻し	埋戻(前)		
	埋戻(後)	埋戻C	
法面整形	機械整形	礫質土	1.60
		軟岩1(A)	5.00
土羽	削取整形	礫質土	
掘削(側溝底)		礫質土	
		軟岩(比率)	(:)
路面工	コンクリート	(t=15cm)	4.00



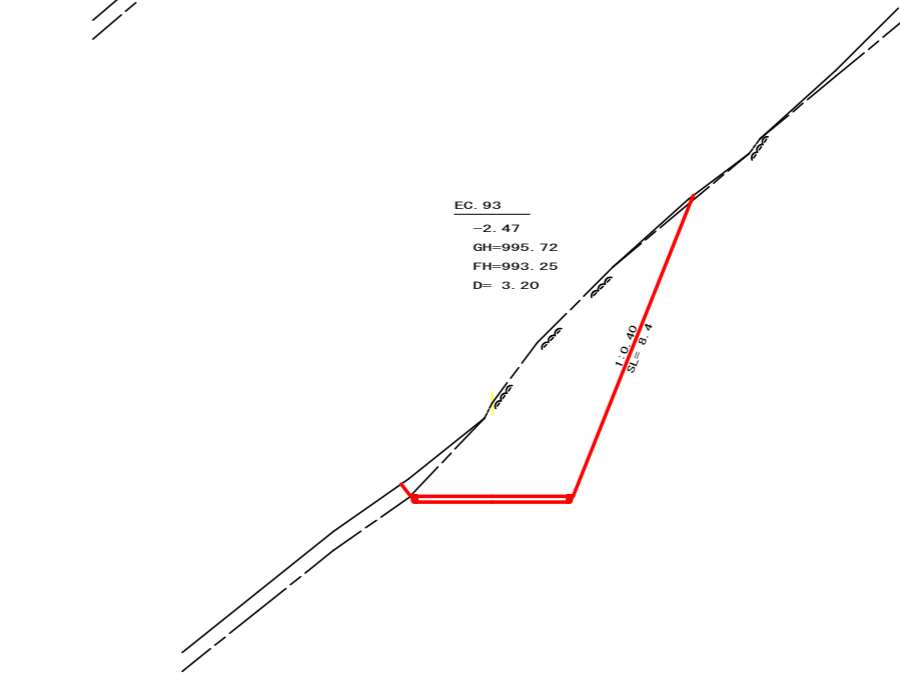
測点: No. 173+0.4 (MC. 93)		点間距離 0.40 m	
偏心距離	(切土: m、盛土: m)		
	(法面左: m、法面右: m)		
名称・種別・細別			
掘削(切土)	オープンカット	礫質土	1.30
		軟岩(比率)	6.40 (10:0)
盛土	片切	礫質土	
		軟岩(比率)	(:)
盛土	路体盛土		0.20
	補強盛土		
掘削(床底)		礫質土	0.60
		軟岩(比率)	2.20 (10:0)
埋戻し	埋戻(前)		0.50
	埋戻(後)	埋戻C	1.00
法面整形	機械整形	礫質土	0.10
		軟岩1(A)	4.80
土羽	削取整形	礫質土	
掘削(側溝底)		礫質土	
		軟岩(比率)	(:)
路面工	コンクリート	(t=15cm)	4.00



測点: No. 174 BC. 94		点間距離 8.80 m	
偏心距離	(切土: m、盛土: m)		
	(法面左: m、法面右: m)		
名称・種別・細別			
掘削(切土)	オープンカット	礫質土	4.00
		軟岩(比率)	14.80 (10:0)
盛土	片切	礫質土	
		軟岩(比率)	(:)
盛土	路体盛土		
	補強盛土		
掘削(床底)		礫質土	
		軟岩(比率)	(:)
埋戻し	埋戻(前)		
	埋戻(後)	埋戻C	
法面整形	機械整形	礫質土	1.70
		軟岩1(A)	6.70
土羽	削取整形	礫質土	
掘削(側溝底)		礫質土	
		軟岩(比率)	(:)
路面工	コンクリート	(t=15cm)	4.00

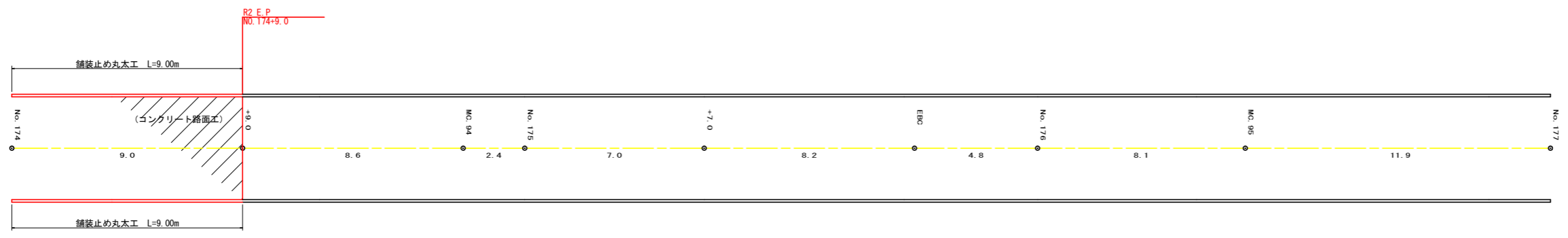
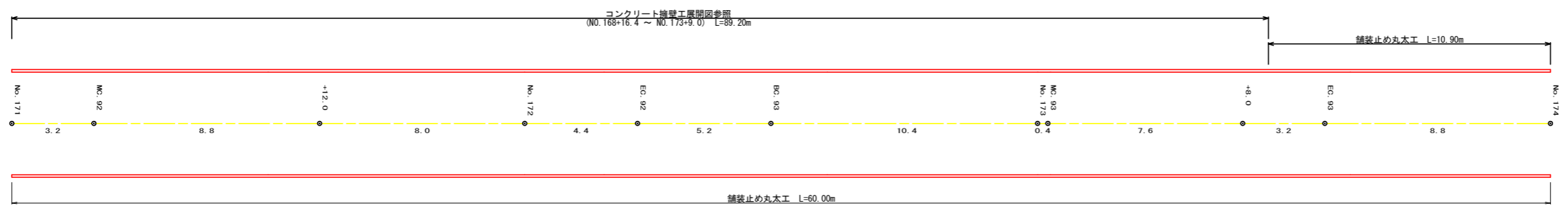
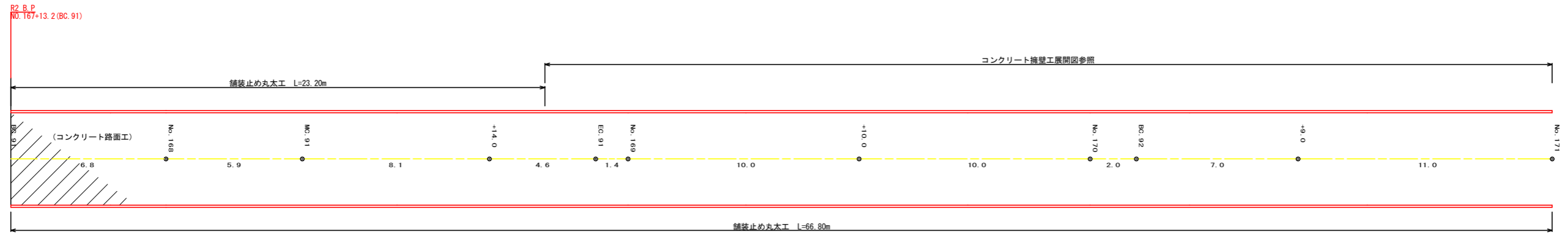


測点: No. 173		点間距離 10.40 m		EP側	
偏心距離	(切土: m、盛土: m)				
	(法面左: m、法面右: m)				
名称・種別・細別					
掘削(切土)	オープンカット	礫質土	1.20	1.20	
		軟岩(比率)	5.90 (10:0)	5.90 (10:0)	
盛土	片切	礫質土			
		軟岩(比率)	(:)	(:)	
盛土	路体盛土		0.20	0.20	
	補強盛土				
掘削(床底)		礫質土	0.70	0.70	
		軟岩(比率)	2.20 (10:0)	2.00 (10:0)	
埋戻し	埋戻(前)		0.50	0.50	
	埋戻(後)	埋戻C	1.10	1.00	
法面整形	機械整形	礫質土	0.10	0.10	
		軟岩1(A)	4.60	4.60	
土羽	削取整形	礫質土			
掘削(側溝底)		礫質土			
		軟岩(比率)	(:)	(:)	
路面工	コンクリート	(t=15cm)	4.00	4.00	



測点: No. 173+11.2 (EC. 93)		点間距離 3.20 m	
偏心距離	(切土: m、盛土: m)		
	(法面左: m、法面右: m)		
名称・種別・細別			
掘削(切土)	オープンカット	礫質土	0.70
		軟岩(比率)	19.30 (10:0)
盛土	片切	礫質土	
		軟岩(比率)	(:)
盛土	路体盛土		0.00
	補強盛土		0.00
掘削(床底)		礫質土	0.00
		軟岩(比率)	0.00 (10:0)
埋戻し	埋戻(前)		0.00
	埋戻(後)	埋戻C	0.00
法面整形	機械整形	礫質土	0.00
		軟岩1(A)	8.40
土羽	削取整形	礫質土	
掘削(側溝底)		礫質土	
		軟岩(比率)	(:)
路面工	コンクリート	(t=15cm)	4.00

[当初]					
路線名	日和茶坂瀬線 落合工区	事業名	R2三林 林間日和茶坂瀬線落合三好市 開設工事	設計速度	2.0 KM/H
林道区分	森林基幹道	級別区分	2級	設計者	徳島県
年度	令和2年度	施工主体	徳島県	図面番号	6
名称	横断面	4	葉中	4	番
施工地	徳島県三好市東祖谷落合				
縮尺	1/100	図面番号	6		
審査者	設計者				
測点	No. 173	~	No. 174+9.0		



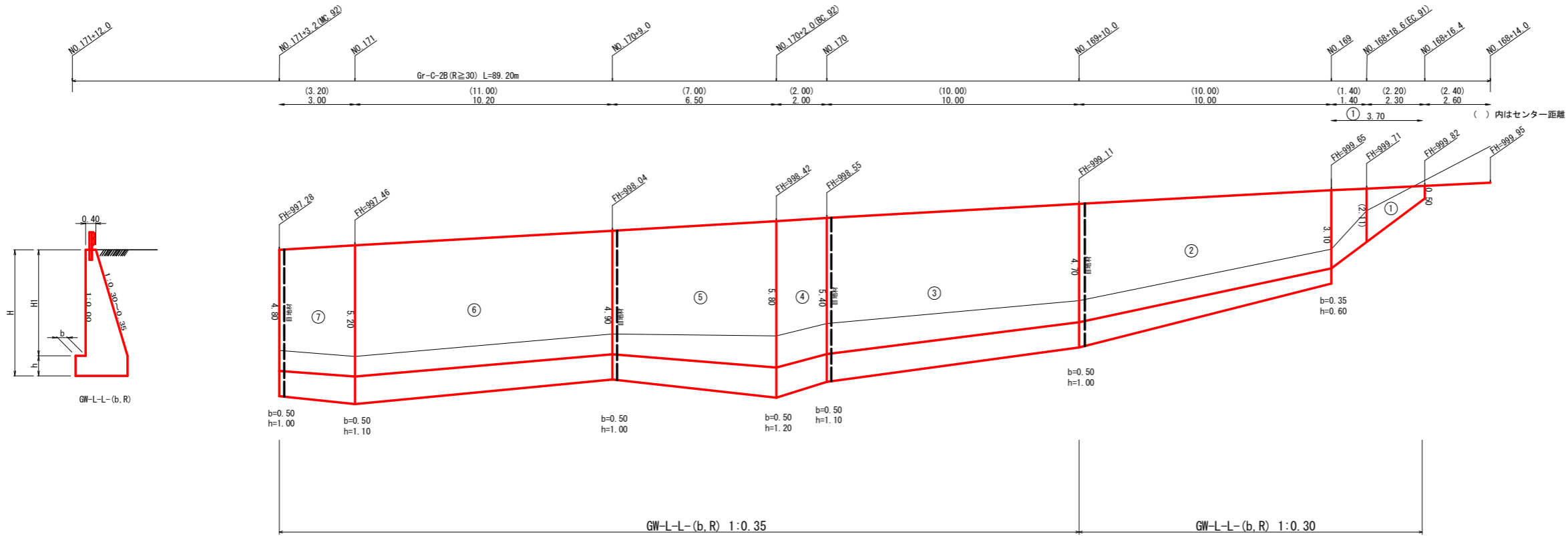
(当初)

路線名	日和茶坂瀬線 落合工区	事業名	R2三林 林間日和茶坂瀬線落合三好市 開設工事
林道区分	森林基幹道	級別区分	2級 設計速度 20 KM/H
年度	令和2年度	施工主体	徳島県
名称	展開図面 1 葉中 1 番		
施工地	徳島県三好市東祖谷落合		
縮尺	1/100	図面番号	7
審査者	設計者		
測点	No. 167+13.2 (BC. 91) ~ No. 177		

正面展開図

縮尺 1:100

No. 163+16.4~No. 171+3.2(MC.92)



擁壁数量計算表

路線名(工区) 日和茶坂瀬線 落合工区 場所打擁壁工(1) : 擁壁平均高さ 3.92 m GW-L-L(b, R) 前直タイプ (1:0.3) 測点 NO.168+16.4~No.178+9.0

番号	擁壁平均高			本体			基礎			足場(キャットウォーク)			敷築石		基面整正	
	延長(m)	全高(m)	前面積(m ²)	延長(m)	直高(m)	コンクリート断面積(m ²)	型枠面積(m ²)	延長(m)	フーチング(m)	基礎高(m)	コンクリート断面積(m ²)	型枠面積(m ²)	延長(m)	前面積(m ²)	敷幅(m)	面積(m ²)
1	3.70	0.50	6.66	3.70	0.50	0.24	13.61						1.50	3.83		0.55
2	10.00	3.10	47.00	10.00	3.10	2.68	79.72	10.00	0.35	0.60	1.01	8.00	39.00		1.33	3.48
合計	13.70	53.66÷13.70 = 3.92m	53.66	13.70		5.19	93.33			1.00	2.31	16.60	42.83		2.31	19.95
水抜(VUφ65mm) = 22.38 m (5.59本) 水抜フィルター(φ65mm) = 23.00個 ガードレール(Gr-C-2B) = 13.70 m (R≥30) 補強鉄筋(D13mm) 7カ所 × 2.982 = 20.87 kg																

擁壁数量計算表

路線名(工区) 日和茶坂瀬線 落合工区 場所打擁壁工(2) : 擁壁平均高さ 6.21 m GW-L-L(b, R) 前直タイプ (1:0.35) 測点 NO.168+16.4~No.178+9.0

番号	擁壁平均高			本体			基礎			足場(キャットウォーク)			敷築石		基面整正	
	延長(m)	全高(m)	前面積(m ²)	延長(m)	直高(m)	コンクリート断面積(m ²)	型枠面積(m ²)	延長(m)	フーチング(m)	基礎高(m)	コンクリート断面積(m ²)	型枠面積(m ²)	延長(m)	前面積(m ²)	敷幅(m)	面積(m ²)
3	10.00	5.70	61.00	10.00	4.70	5.75	103.98	10.00	0.50	1.00	2.55	10.50	50.50		2.55	26.70
4	2.00	6.50	13.50	2.00	5.40	7.26	23.06	2.00	0.50	1.10	3.07	2.30	11.20		2.79	5.72
5	6.50	7.00	41.93	6.50	5.80	8.21	71.60	6.50	0.50	1.20	3.52	7.15	34.78		2.93	18.04
6	10.20	5.90	62.22	10.20	4.90	6.16	106.06	10.20	0.50	1.00	2.62	10.71	51.51		2.62	27.23
7	3.00	6.30	18.15	3.00	5.20	6.81	30.89	3.00	0.50	1.10	2.99	3.15	15.00		2.72	7.95
合計	31.70	196.80÷31.70 = 6.21m	196.80	31.70		5.95	335.59			1.00	2.58	91.62	162.99		2.58	85.64
水抜(VUφ65mm) = 106.26 m (26.56本) 水抜フィルター(φ65mm) = 81.00個 ガードレール(Gr-C-2B) = 32.00 m (R≥30) 補強鉄筋(D13mm) 16カ所 × 2.982 = 47.71 kg 目地材(10mm) = 27.41 m ²																

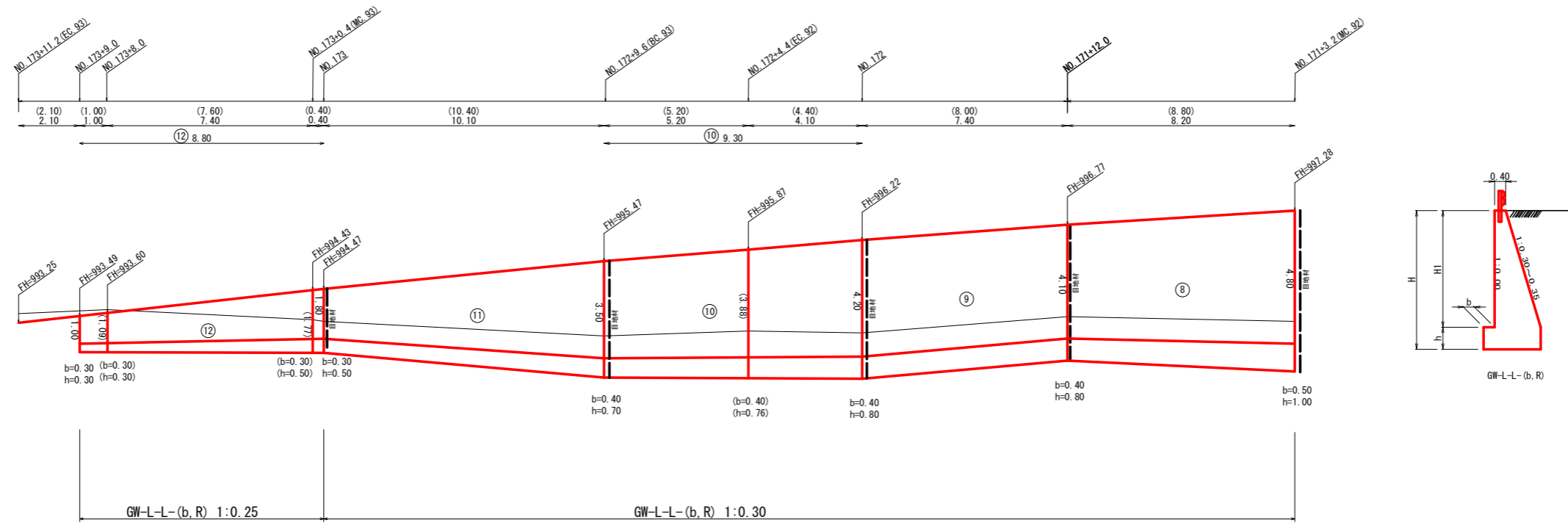
(当初)

路線名	日和茶坂瀬線 落合工区	事業名	R2三林 林間日和茶坂瀬線落合三好市 開設工事
林道区分	森林基幹道	級別区分	2級 設計速度 20 KM/H
年度	令和2年度	施工主体	徳島県
名称	展開図面(00擁壁工展開図)	2	葉中 1番
施工地	徳島県三好市東祖谷落合		
縮尺	1/100	図面番号	8
審査者	設計者		
測点	No. 163+16.4~No. 171+3.2(MC.92)		

正面展開図

縮尺 1:100

No. 171+3.2 (MC. 92) ~ No. 173+9.0



路線名 (工区) 日和茶坂瀬線 落合工区 場所打擁壁工(1) : 擁壁平均高さ 4.46 m GW-L-L (b, R) 前直タイプ (1:0.3) 測点 NO. 168+16.4~NO. 178+9.0

番号	擁壁平均高			本体				基礎				足場 (キャットウォーク)		敷設石		基礎整正				
	延長 (m)	全高 (m)	前面積 (m ²)	延長 (m)	直高 (m)	コンクリート 断面積 (m ²)	コンクリート 体積 (m ³)	型枠 面積 (m ²)	延長 (m)	フーチング (m)	基礎高 (m)	コンクリート 断面積 (m ²)	コンクリート 体積 (m ³)	型枠 面積 (m ²)	延長 (m)	前面積 (m ²)	敷幅 (m)	面積 (m ²)	基礎幅 (m)	面積 (m ²)
8	8.20	5.80	43.87	8.20	4.80	5.38	39.11	74.59	8.20	0.50	1.00	2.34	16.24	7.38	8.20	36.49				2.34
		4.90			4.10	4.16				1.62	2.03									
9	7.40	4.90	36.63	7.40	4.10	4.16	31.41	62.77	7.40	0.40	0.80	1.62	12.10	5.92	7.40	30.71				2.03
		5.00			4.20	4.33				1.65	2.06									
10	9.30	5.00	42.78	9.30	4.20	4.33	35.20	73.19	9.30	0.40	0.80	1.65	13.72	6.98	9.30	35.81				2.06
		4.20			3.50	3.24				1.30	1.85									
11	10.10	4.20	32.83	10.10	3.50	3.24	22.47	54.71	10.10	0.40	0.70	1.30	9.70	6.06	8.90	24.48				1.85
		2.30			1.80	1.21				0.62	1.24									
合計	35.00	156.11 ÷ 35.00 = 4.46m	156.11	35.00			128.19	265.26				51.76	26.34		127.49 ÷ 1.80 = 70.83m					66.83

水抜 (VUφ65mm) = 64.10 m (16.02 本) 水抜フィルター (φ65mm) = 65.00 個 ガードレール (Gr-C-2B) = 35.00 m (R≥30) 補強鉄筋 (D13mm) 18 本所 × 2.982 = 53.68 kg 目地材 (10mm) = 24.02 m²

路線名 (工区) 日和茶坂瀬線 落合工区 場所打擁壁工(1) : 擁壁平均高さ 1.80 m GW-L-L (b, R) 前直タイプ (1:0.25) 測点 NO. 168+16.4~NO. 178+9.0

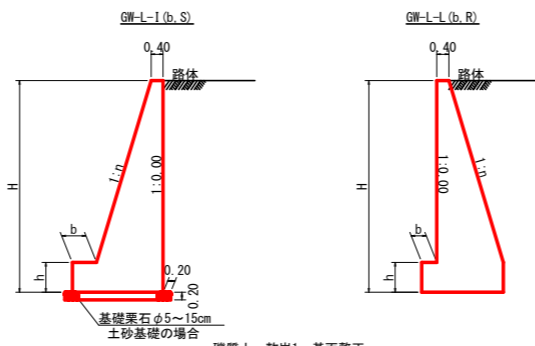
番号	擁壁平均高			本体				基礎				足場 (キャットウォーク)		敷設石		基礎整正				
	延長 (m)	全高 (m)	前面積 (m ²)	延長 (m)	直高 (m)	コンクリート 断面積 (m ²)	コンクリート 体積 (m ³)	型枠 面積 (m ²)	延長 (m)	フーチング (m)	基礎高 (m)	コンクリート 断面積 (m ²)	コンクリート 体積 (m ³)	型枠 面積 (m ²)	延長 (m)	前面積 (m ²)	敷幅 (m)	面積 (m ²)	基礎幅 (m)	面積 (m ²)
12	8.80	2.30	15.84	8.80	1.80	1.13	7.30	25.02	8.80	0.30	0.50	0.58	3.83	3.52	8.80	15.84				1.15
		1.30			1.00	0.53				0.29	0.95									
合計	8.80	15.84 ÷ 8.80 = 1.80m	15.84	8.80			7.30	25.02				3.83	3.52		15.84					9.24

水抜 (VUφ65mm) = 3.65 m (0.91 本) 水抜フィルター (φ65mm) = 6.00 個 ガードレール (Gr-C-2B) = 8.50 m (R≥30) 補強鉄筋 (D13mm) 4 本所 × 2.982 = 11.93 kg 目地材 (10mm) = 1.71 m²

(当初)

路線名	日和茶坂瀬線 落合工区	事業名	R2三林 林間日和茶坂瀬線落合三好市 開設工事
林道区分	森林基幹道	級別区分	2 級 設計速度 20 KM/H
年度	令和 2 年度	施工主体	徳島県
名称	展開図面 (O)擁壁工展開図	2 葉中	2 番
施工地	徳島県三好市東祖谷落合		
縮尺	1/100	図面番号	9
審査者	設計者		
測点	No. 171+3.2 (MC. 92) ~ No. 173+9.0		

重力式擁壁 S=1/100



硬質土、軟岩1 基面整正

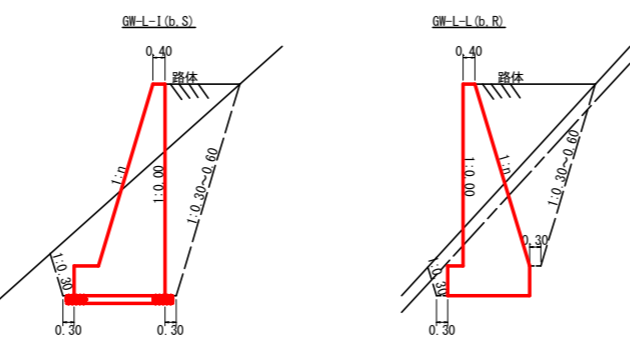
GW-L-L-I

GW-L-L

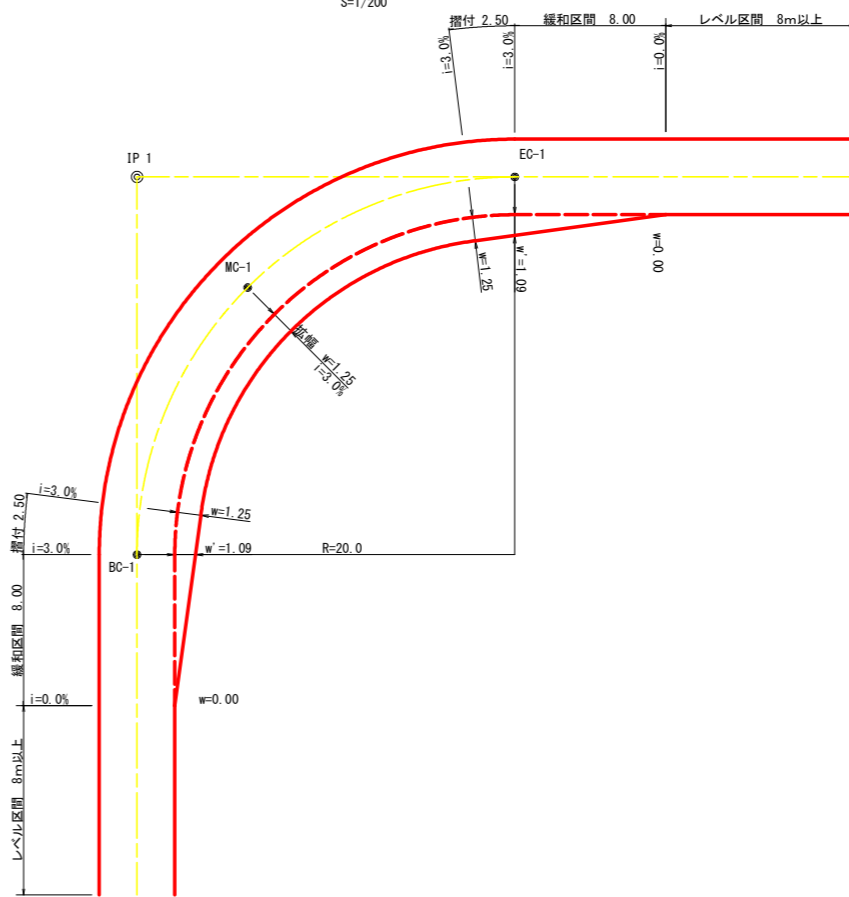
H	区分	礫・岩	n	b	h
2.00	b	S	0.15	300	400
2.00	R	R	0.15	300	400
2.50	b	S	0.20	300	500
2.50	R	R	0.15	300	500
3.00	b	S	0.20	300	500
3.00	R	R	0.20	300	500
3.50	b	S	0.20	400	600
3.50	R	R	0.20	300	500
4.00	b	S	0.20	450	600
4.00	R	R	0.20	350	500
4.50	b	S	0.25	450	700
4.50	R	R	0.25	350	500
5.00	b	S	0.25	450	800
5.00	R	R	0.25	350	600
5.50	b	S	0.30	450	800
5.50	R	R	0.25	400	700
6.00	b	S	0.30	450	800
6.00	R	R	0.25	400	800
6.50	b	S	0.30	450	800
6.50	R	R	0.25	400	900
7.00	b	S	0.30	450	800
7.00	R	R	0.25	550	1000
7.50	b	S	0.30	450	800
7.50	R	R	0.25	600	1100
8.00	b	S	0.30	450	900
8.00	R	R	0.25	650	1200

H	区分	礫・岩	n	b	h
2.00	b	S	0.20	300	300
2.00	R	R	0.20	300	300
2.50	b	S	0.25	300	500
2.50	R	R	0.25	300	500
3.00	b	S	0.30	350	500
3.00	R	R	0.30	300	500
3.50	b	S	0.30	400	600
3.50	R	R	0.30	300	500
4.00	b	S	0.30	500	700
4.00	R	R	0.30	350	600
4.50	b	S	0.30	600	900
4.50	R	R	0.30	400	700
5.00	b	S	0.35	600	1000
5.00	R	R	0.30	400	800
5.50	b	S	0.35	600	1100
5.50	R	R	0.30	450	900
6.00	b	S	0.35	650	1200
6.00	R	R	0.30	500	1000
6.50	b	S	0.35	700	1300
6.50	R	R	0.35	500	1100
7.00	b	S	0.40	700	1300
7.00	R	R	0.35	500	1200
7.50	b	S	0.40	700	1300
7.50	R	R	0.40	550	1200
8.00	b	S	0.40	700	1400
8.00	R	R	0.40	550	1200

標準断面図
S=1/50



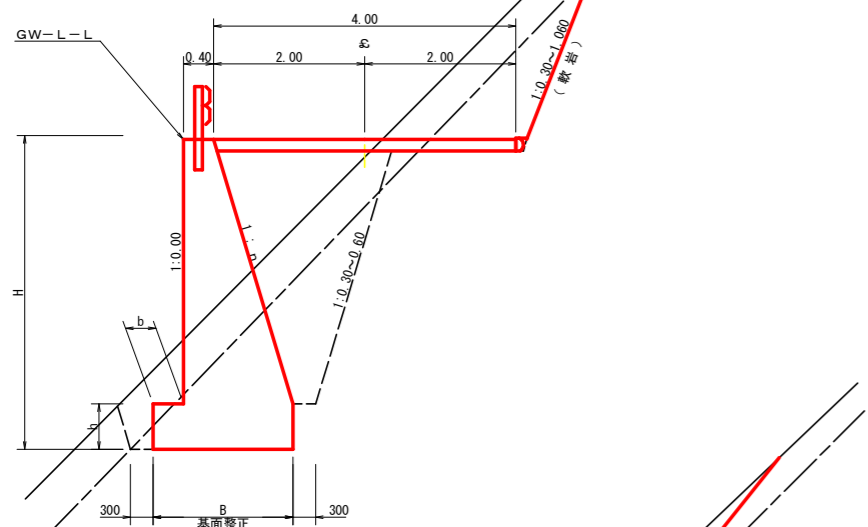
平面図
S=1/200



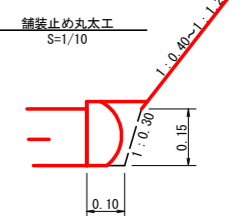
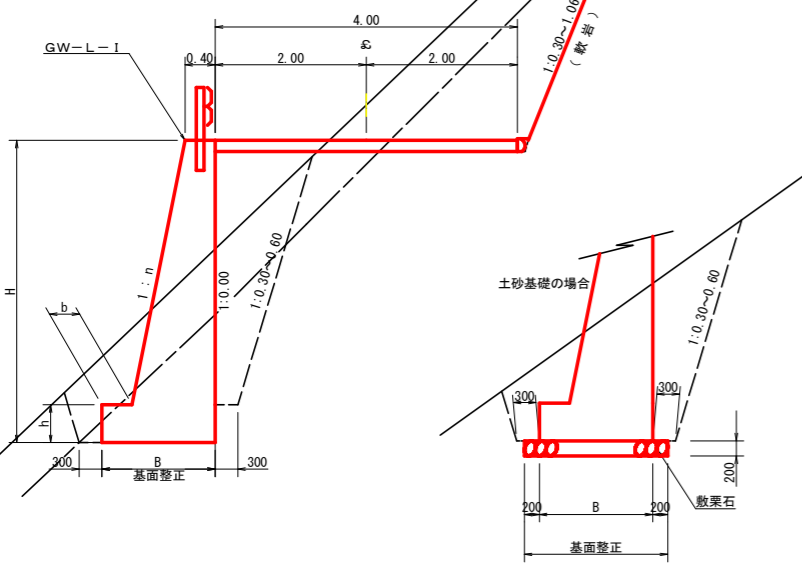
拡幅データ表

半径 R(m)	片勾配 %	設計幅員(4.00m)			すりつけ m
		拡幅 w(m)	BC・EC 拡幅	緩和区間 m	
6					
7					
8					
9					
10					
11					
12	4	2.25	2.01	8.0	2.5
13	4	2.00	1.78	8.0	2.5
14	4	2.00	1.77	8.0	2.5
15	4	1.75	1.55	8.0	2.5
16	4	1.50	1.33	8.0	2.5
17	4	1.50	1.32	8.0	2.5
18	4	1.50	1.31	8.0	2.5
19	4	1.25	1.10	8.0	2.5
20	3	1.25	1.09	8.0	2.5
21	3	1.25	1.08	8.0	2.5
22	3	1.25	1.08	8.0	2.5
23	3	1.25	1.08	8.0	2.5
24	3	1.25	1.07	8.0	2.5
25	3	1.00	0.87	8.0	2.5
26	3	1.00	0.87	8.0	2.5
27	3	1.00	0.86	8.0	2.5
28	3	1.00	0.86	8.0	2.5
29	3	1.00	0.86	8.0	2.5
30	3	0.75	0.66	8.0	2.5
31	3	0.75	0.66	8.0	2.5
32	3	0.75	0.65	8.0	2.5
33	3	0.75	0.65	8.0	2.5
34	3	0.75	0.65	8.0	2.5
35	3	0.50	0.45	8.0	2.5
36	3	0.50	0.45	8.0	2.5
37	3	0.50	0.45	8.0	2.5
38	3	0.50	0.45	8.0	2.5
39	3	0.50	0.44	8.0	2.5
40	2	0.50	0.44	8.0	2.5
41	2	0.50	0.44	8.0	2.5
42	2	0.50	0.44	8.0	2.5
43	2	0.50	0.44	8.0	2.5
44	2	0.50	0.44	8.0	2.5
45	2	0.25	0.24	8.0	2.5
46	2	0.25	0.24	8.0	2.5
47	2	0.25	0.24	8.0	2.5
48	2	0.25	0.24	8.0	2.5
49	2	0.25	0.24	8.0	2.5

標準断面図
S=1/50



標準断面図
S=1/50



※軟岩2の場合は施工無し

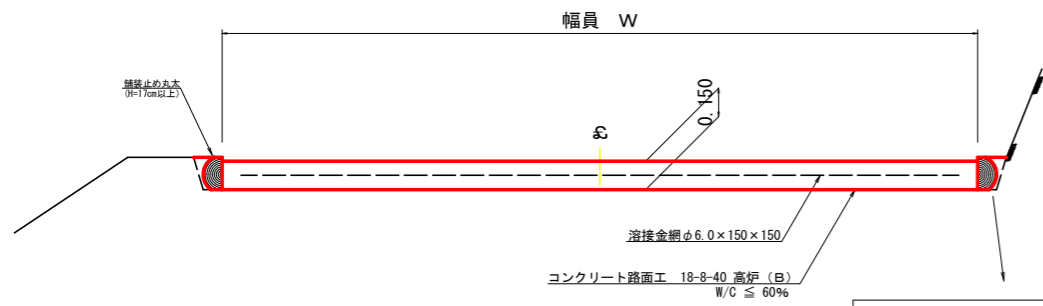
土工省略記号凡例

- SCA1= 切取 礫質土
- RCA1= 切取 軟岩1A(軟岩1A:軟岩2)
- BA 1= 盛土
- FBA = 補強盛土
- SCA2= 床堀 礫質土
- RCA2= 床堀 軟岩1A(軟岩1A:軟岩2)
- BA 2= 埋戻 前面
- BA 3= 埋戻 背面

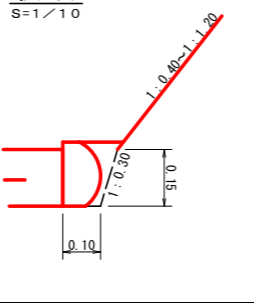
(当初)

路線名	日和茶坂瀬線	落合工区	事業名	R2三林 林間日和茶坂瀬線落合三好市 開設工事	
林道区分	森林基幹道	級別区分	2級	設計速度	20KM/H
年度	令和2年度	施工主体	徳島県		
名称	定期図面	3	葉中	1番	
施工地	徳島県三好市東祖谷落合				
縮尺	図示	図面番号	10		
審査者	設計者				
測点					

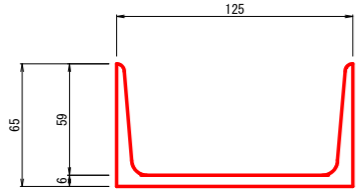
コンクリート路面工 (t=15cm) 標準断面図
S=1/20



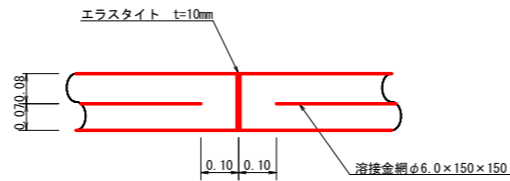
拡大図
S=1/10



溝形鋼 (6 x 125 x 65mm)
S=1/2

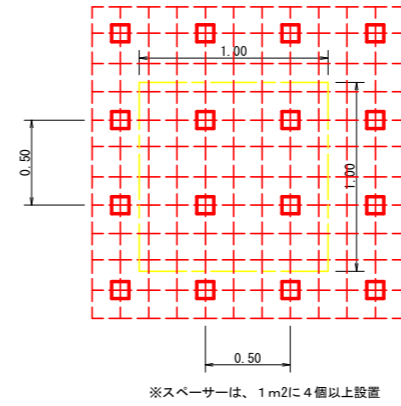


伸縮目材配置図
S=1/10

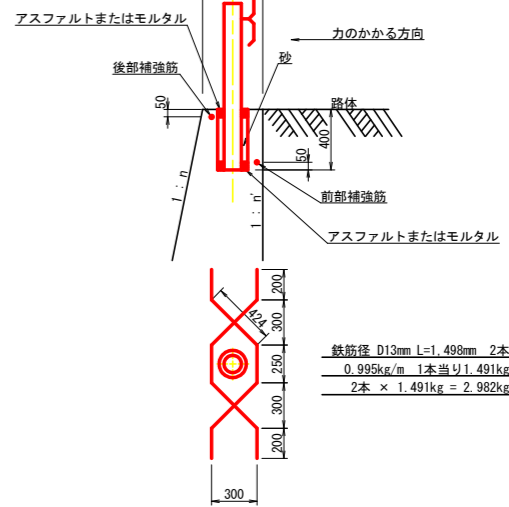


注: スペースは、1m2に4個以上設置
目地は、5~10mに1箇所施工

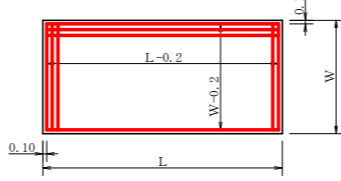
スペース配置図
S=1/20



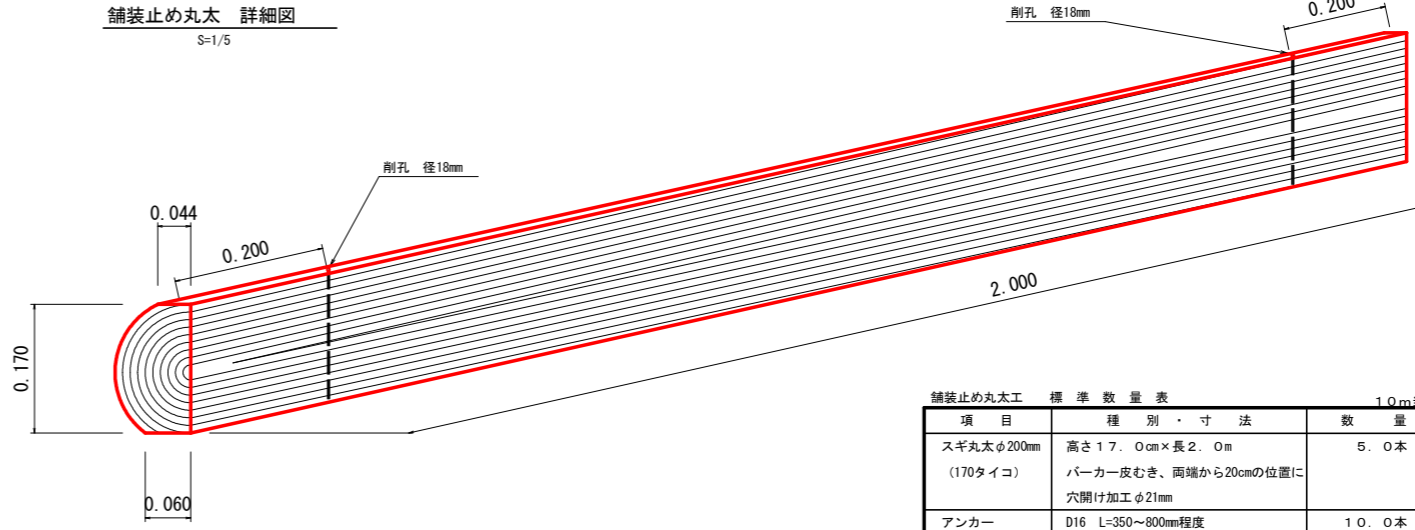
ガードレール補強鉄筋詳細図
S=1/25



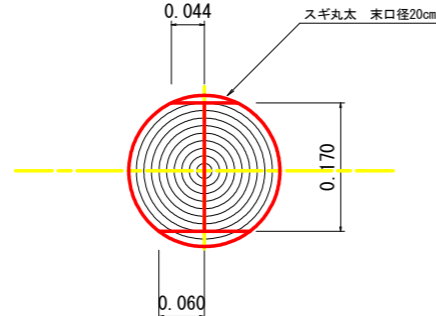
溶接金網 (φ6.0 x 150 x 150) 配置図
S=1/100



舗装止め丸太 詳細図
S=1/5



舗装止め丸太 加工断面図
S=1/5

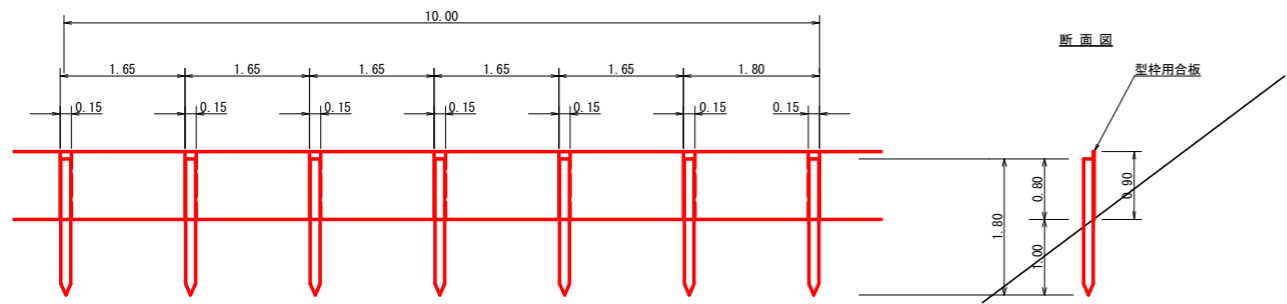


※寸法は標準値であり実寸誤差あり

項目	種別・寸法	数量
スギ丸太φ200mm (170タイコ)	高さ17.0cm×長2.0m バーカー皮むき、両端から20cmの位置に 穴開け加工φ21mm	5.0本
アンカー かすがい	D16 L=350~800mm程度 φ12 240mm	10.0本 5.0箇所

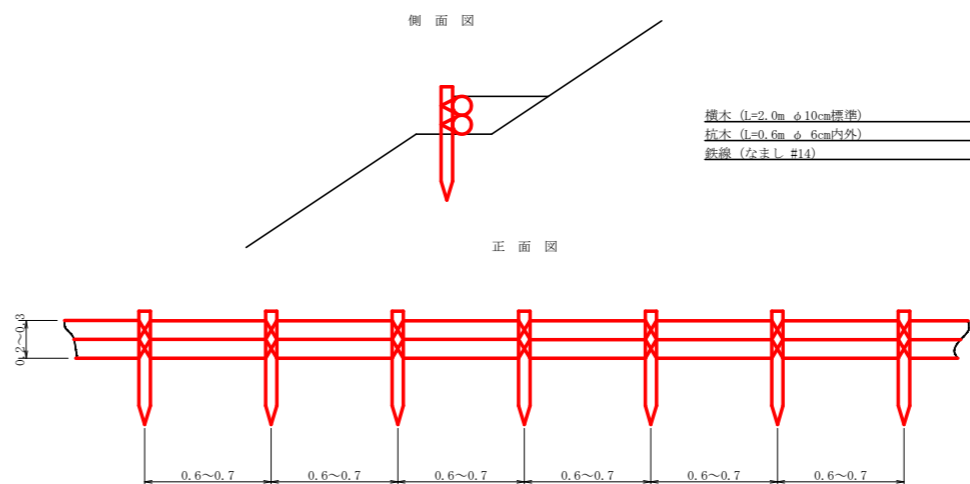
※アンカー及びかすがい等の固定材料は現地条件に合わせて適宜変更して施工する事。

仮設落石防護柵
S=1/50



10m当り
杭木 杉丸太末口径10cm×長1.8m (打込深1.0m) 6本
止板 コンクリート型枠用合板 (1,800×900×12mm 2回使用) 6枚

丸太筋工 (2本筋)
S=1/20



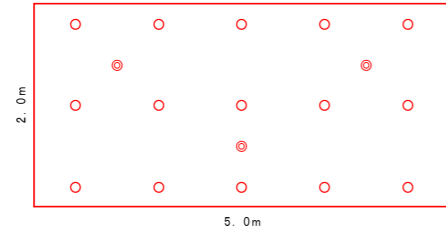
土工省略記号凡例

SCA1=	切取 礫質土
RCA1=	切取 軟岩1A (軟岩1A: 軟岩2)
BA 1=	盛土
FBA =	補強盛土
SCA2=	床堀 礫質土
RCA2=	床堀 軟岩1A (軟岩1A: 軟岩2)
BA 2=	埋戻 前面
BA 3=	埋戻 背面

(当初)

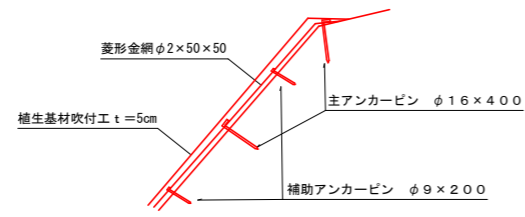
路線名	日和茶板瀬線 落合工区	事業名	R2三林 林間日和茶板瀬線落合 三好市 開設工事
林道区分	森林基幹道	級別区分	2級 設計速度 20KM/H
年度	令和2年度	施工主体	徳島県
名称	定期図面	3	葉中 2番
施工地	徳島県三好市東祖谷落合		
縮尺	図示	図面番号	11
審査者	設計者		
測点			

ラス張り標準打設図



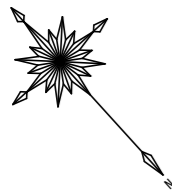
2m x 5m = 10m² 当り
 ◎ 主アンカーピン φ16 x 400 0.3本/m²
 ○ 補助アンカーピン φ9 x 200 1.5本/m²
 金網重ね幅 100cm以上 (2目以上)

植生基材吹付工 標準断面図



(当初)

路線名	日和茶坂瀬線 落合工区	事業名	R2三林 林間日和茶坂瀬線落合三好市 開設工事
林道区分	森林基幹道	級別区分	2級 設計速度 20KM/H
年度	令和2年度	施工主体	徳島県
名称	定期図面	3	葉中 3番
施工地	徳島県三好市東祖谷落合		
縮尺	図示	図面番号	12
審査者		設計者	
測点			



H28 土地使用貸借契約済み区間

所在地 徳島県三好市東祖谷落合766番1
地目 山林(普通林)

徳島県三好市東祖谷落合766-2
地目 山林(普通林)

R2 立木伐採区間
1715.55m²

徳島県三好市東祖谷落合580-1

地番 三好市東祖谷落合766番1				
所有者	符号	底辺	高さ	面積
	1	18.9	14.0	139.30
	2	17.5	4.7	41.13
	3	23.3	11.9	138.64
	4	23.3	10.5	122.33
	5	21.2	9.7	102.82
	6	21.2	11.3	119.78
	7	17.3	5.4	46.71
	8	17.3	5.4	46.71
	9	20.9	10.4	110.77
	10	20.9	6.2	64.79
	11	13.7	8.7	59.60
	12	11.7	4.4	25.74
	13	16.3	8.4	68.46
	14	16.3	8.3	67.65
	15	13.7	6.5	44.53
	16	13.7	7.2	49.32
	17	15.5	8.0	62.00
	18	15.5	6.4	51.15
	19	15.2	8.7	66.12
	20	15.2	8.0	60.80
	21	23.0	9.5	106.25
	22	23.0	10.2	117.30
	23	16.0	7.7	61.60
	24	16.0	7.2	57.60
	25	15.0	7.6	57.00
	26	15.0	7.7	57.75
	27	16.4	8.2	67.24
	28	16.4	14.5	118.90
	29	22.4	12.7	142.24
	30	19.3	10.5	101.35
	31	16.8	7.2	60.48
	32	16.8	5.4	45.36
	33	16.4	4.6	38.18
	34	16.4	6.6	54.78
	合計面積			2577.36
	地積			2577

地番 三好市東祖谷落合				
所有者	符号	底辺	高さ	面積
	1	19.9	13.0	129.26
	2	19.9	7.0	72.64
	3	24.0	10.1	121.20
	4	24.0	3.9	66.80
	5	15.0	8.2	61.50
	6	15.0	8.3	47.25
	7	15.0	8.7	65.25
	8	14.9	7.1	60.00
	9	14.9	8.8	74.38
	10	16.6	7.1	56.99
	11	16.6	8.4	78.02
	12	14.1	6.5	38.78
	13	14.1	8.1	57.11
	14	13.4	3.4	22.78
	15	14.1	4.8	33.84
	16	20.0	10.5	108.15
	17	20.4	9.7	99.61
	18	15.1	8.1	61.10
	19	15.1	9.0	67.95
	20	14.7	7.0	51.45
	21	14.7	7.0	51.45
	22	14.7	7.7	56.50
	23	14.7	6.0	44.10
	24	15.1	8.3	62.67
	25	15.1	6.8	51.34
	26	12.5	6.0	37.50
	27	12.5	5.4	35.00
	28	17.4	8.9	77.43
	29	17.4	8.2	71.34
	30	15.6	7.2	56.16
	31	15.6	5.8	45.24
	合計面積			1945.26
	地積			1945

地番 三好市東祖谷落合				
所有者	符号	底辺	高さ	面積
	1	16.0	5.2	43.68
	2	21.9	10.8	118.26
	3	21.9	10.4	113.68
	合計面積			275.62
	地積			275

地番 三好市東祖谷落合769-1, 769-2, 769-3				
所有者	符号	底辺	高さ	面積
	1	17.0	11.0	93.50
	2	17.0	7.5	63.75
	3	18.8	7.4	69.56
	4	18.8	10.0	94.00
	5	17.9	4.5	40.28
	6	17.9	8.2	73.39
	7	17.5	5.4	47.25
	8	17.5	8.9	77.88
	9	16.6	5.5	45.65
	10	16.6	12.2	101.26
	11	24.4	11.9	143.96
	12	24.4	11.4	139.08
	13	16.4	9.9	81.18
	14	16.4	6.7	54.94
	15	15.3	8.7	66.56
	16	15.3	5.3	40.55
	17	23.3	10.0	116.50
	18	23.3	9.8	114.17
	19	23.7	9.8	116.13
	20	23.7	10.8	127.98
	21	14.0	6.5	45.50
	22	14.0	7.7	53.90
	23	19.5	9.4	91.65
	24	19.5	7.7	75.00
	合計面積			1973.70
	地積			1973

(当初)				
路線名	日和茶坂瀬線 落合工区	事業名	R2三林 林間日和茶坂瀬線落合三好市 開設工事	
林道区分	森林基幹道	級別区分	2 級	設計速度 2.0 KM/H
年度	令和 2 年度	施工主体	徳島県	
名称	丈量図面	1 葉中	1 番	
施工地	徳島県三好市東祖谷落合			
縮尺	1/500	図面番号	13	
審査者			設計者	
測点	No. 158 ~ No. 185			